

Zuby a čelisti



AM110-0226
Model péče o chrup, 5 dílů, 3,5x zvětšeno - horní a dolní polovina chrupu dospělého člověka; pružně spojeno pro snadný pohyb



AM110-0225
Horní stolička s kazem, 6 dílů, 15x zvětšeno - podélný řez korunkou, 2 kořeny a dřevovou dutinou, vyjímatelný dřev a 3 zasouvateľné kazy v různých stádiích; na stojanu



AM110-0219
Série modelů zubů, 8x zvětšeno - 5 modelů (AM110-0220 - AM110-0224); jednotlivě na stojanech

AM110-0220
Dolní řezák, 2 díly, podélný řez

AM110-0221
Dolní špičák, 2 díly, podélný řez

AM110-0222
Dolní třenový zub s jednoduchým kořenem, jednodílný

AM110-0223
Dolní stolička s dvojitým kořenem, 2 díly, podélný řez, s kazem

AM110-0224
Horní stolička s trojitým kořenem, 3 díly, podélný řez s vkládatelnými kazy



AM110-0391
Horní řezák, 2 díly - horizontální řez korunkou, podélný řez kořenem; na podstavci, výška 23 cm



AM110-0390
Horní stolička s dvojitým kořenem a kazy - polovinu korunky lze sejmout a odhalit dřev a počátek kazu; na podstavci, lze sejmout, výška 23 cm

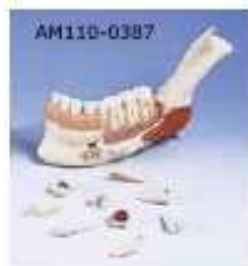


AM110-0389
Horní stolička s trojitým kořenem a kazy, 2 díly - podélný řez zubní korunkou a kořenem s počátkem kazu; na podstavci, lze sejmout, výška 23 cm



AM110-0229
Dentální nemoci, 2x zvětšený realistický model dolní čelisti se 16ti oddělitelnými zuby; jedna část obsahuje 8 zdravých zubů, druhá část obsahuje zuby s dentálními chorobami

AM110-0229



AM110-0228
Polovina levé dolní čelisti, 3x zvětšeno, 6 dílů - čelist mladého člověka, část kosti je oddělitelná pro odkrytí zubních kořenů, spongiozy, cév a nervů. Špičák a první stolička jsou vyjímatelné a v podélném řezu; na stojanu

AM110-0387
Polovina dolní čelisti, 3x zvětšeno, 11 dílů - přední část kosti a všechny zuby jsou vyjímatelné, jeden řezák je podélně rozřeznutý, znázorněny nervy a cévy



AM110-0388
Podrobnější AM110-0387 s dalšími 8 zuby napadenými kazem - zobrazena různá stadia zubního kazu, od malého snadno léčitelného kazu na řezáku až po pokročilou degradaci zubu s viditelným vlívem na kořen.



AM110-0425
Dentální morfologická sada, 7 dílů, 10x zvětšeno, s německým popisem

AM110-0424
Jako AM110-0425 s anglickým popisem

AM110-0426
Jako AM110-0425 s francouzským popisem

AM110-0425



AM110-0227
Vývoj chrupu, 4 stadia - 4 poloviny horní čelisti a 4 poloviny dolní čelisti ve 4 různých vývojových stádiích: novorozенец, cca 5ti leté dítě, cca 9ti leté dítě, mladý člověk



AM110-0385
Chrup dospělého - viditelné zubní kořeny, spongioza, cévy a nervy, dolní čelist je pohyblivá; na stojanu

AM110-0386
Chrup mléčný - horní a dolní čelist jsou odkryté pro znázornění zbývajících zubů; na stojanu

Zuby a čelisti Somso Modelle



AM150-0107
Sada zubů dospělého, skutečná velikost, 32 ks

AM150-0108
Polovina dolní čelisti 12ti letého dítěte, 3x zvětšeno – druhý chrup, zubní kaz na 1. a 2. stoličce



AM150-0111
Sada zubů „Udržuj chrup zdravý“ – zuby ve skutečné velikosti, zvětšené modely ukazují kazy, 12ks na podložce

AM150-0112
Sada zubů „Odontopathie“ – zuby ve skutečné velikosti, hlavní kazy, 25 ks na podložce



- AM150-0114** Sada 5 zubů – 5x zvětšeno; na stojanech
- AM150-0115** Dolní řezák, 8x zvětšeno; na stojanu
- AM150-0116** Dolní špičák, 8x zvětšeno; na stojanu
- AM150-0117** Dolní stolička s jedním kořenem, 8x zvětšeno; na stojanu
- AM150-0118** Dolní stolička s dvojitým kořenem, 8x zvětšeno, 3 díly; na stojanu
- AM150-0119** Dolní stolička s trojitým kořenem, 8x zvětšeno, 3 díly; na stojanu



OS120-0369
Dentální manekýn – jednoduchý a ekonomický model pro výuku asistentek a sester v zubní ordinaci; model obsahuje mechanismus upevnění na zubolékařské křeslo

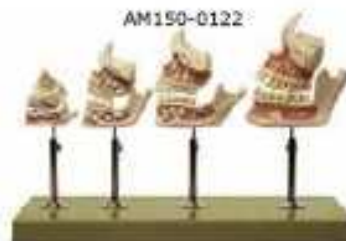


AM150-0109
Polovina dolní čelisti 18ti letého člověka, 3x zvětšeno, 6 dílů – levá polovina, oddělitelná část kosti kryjící kořeny, špičák a první stolička vyjimatelná, druhá stolička s kazem

AM150-0110
Polovina dolní čelisti 18ti letého člověka, 3x zvětšeno, 6 dílů – jako AM150-0119, vyjimatelný špičák s periodontitis a kazem v pokročilém stadiu



AM150-0113
Stolička, 8x zvětšeno, 3 díly, na stojanu – znázorněn zubní kaz v počátečním a pokročilém stadiu



AM150-0122
Vývoj zubů – skutečná velikost levé poloviny horní a dolní čelisti novorozence, 5ti letého dítěte, 9ti letého dítěte a dospělého



AM150-0120
Polovina horní a dolní čelisti, skutečná velikost, s nervy a cévami, s hlavními zubními



AM150-0121
Horní a dolní čelist, 2 díly, s nervy a cévami, s hlavními zubními kazy



AM150-0128
Pravá dolní polovina čelisti se svaly a vyjimatelnými zuby, 3x zvětšeno, 14 dílů



AM150-0123
Vývoj chrupu, skutečná velikost horní a dolní čelisti novorozence, 5ti letého dítěte, 9ti letého dítěte a dospělého



OS120-0368
RTG dentální manekýn – model pro nácvik provádění RTG snímků, obsahuje kovový chrup s pružným prstem pro držení filmu, model obsahuje mechanismus upevnění na zubolékařské křeslo



OS120-0483
Pediatrický RTG dentální manekýn – model pro nácvik provádění RTG snímků, obsahuje kombinaci zubů mléčných a druhých zubů pro nácvik správných technik pediatrické radiografie, model obsahuje mechanismus upevnění na zubolékařské křeslo