



AM110-0356

3B ANATOMYtrainer – 400 digitálních obrázků s vysokým rozlišením a 3000 relevantních anatomických struktur dává rychlý přístup k lidské anatomii; funkce kvizu – výběr zkoušených oblastí, časové omezení, počet pokusů, více možností k výběru, atd.; memo box, 5 jazykových verzí (A, F, S, P, D, L), tiskové funkce, zvětšení do 200%, běh přímo z CD ROM; nezbytné požadavky na počítač – W98/NT/2000/XP, Pentium 200MHz, 64MB RAM, 8x CD ROM, zvuková karta, monitor 640 x 480



AM110-0357

3B MUSCLEtrainer – 248 digitálních obrázků, 241 svalů a více než 200 příslušných anatomických struktur; více než 440 různých svalů a struktur, zobrazení původu, inserce, inervace a funkce, zvětšení až 200%, plně hyperlinkový obsah, 5 jazykových verzí (A, F, S, P, D, L), spuštění přímo z CD ROM; funkce interaktivního kvizu jako u S0001-2.0; informace o segmentu páteřních nervů, asociovaných kloubech a důležitých klinických a sportovních aspektech



AO110-0104

CD-ROM Histopatologie – obrazové a zvukové informace o základech histopatologie; důležité detaily patologických mikroskopických detailů, výběr obrázků podle oblastí orgánů anebo klinického členění, každé zobrazení poskytuje několik mikroskopických detailů s klasickým vybarvením, zvětšení až 200%, dodatečné textové okno, atd.



AM110-0358

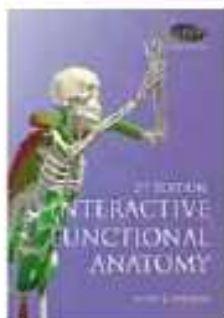
CD-ROM NEUROtrainer více než 800 anatomických termínů a 110 přesných ilustrací zaměřených na studii struktury mozku. Obsahuje unikátní kvízy, možnost zvětšení až na 200%, tisk, glosář s 300 pojmy, atd. angl.



OS140-0355

3D série kompletní lidské anatomie (9 CD-ROM) – efektivní vysvětlení poranění, zdravotního stavu a léčby; pomůže s interpretací snímaní magnetickou rezonancí pomocí 3D modelu. Obsahuje:

- interaktivní hlava a krk
- interaktivní páteř
- interaktivní rameno
- interaktivní ruka
- interaktivní hrudník a břicho
- interaktivní pánev a mužské a ženské perineum
- interaktivní kyčle
- interaktivní koleno 1.1
- interaktivní chodidlo a kotník



OS140-0356

Funkční interaktivní anatomie – tento DVD-ROM obsahuje kompletní kostru s popisem kostí, vazů a svalů. Textové zvýraznění spojů, inervace, krevního oběhu, primární činnosti, hrubých motorických pohybů a běžných zranění/patologií. 3D pohledy modelů: celého těla, horní části těla, trup a paže, dolní část těla, předloktí a ruka, ruka, dolní končetiny a chodidlo, chodidlo, neurovaskulární tělo, neurovaskulární horní část těla, neurovaskulární trup a paže, neurovaskulární dolní část těla.

an@tomedica - Výukový program, který pomůže objevit anatomii ze čtyř pohledů:

Oblasti – obsahuje povrchovou a funkční anatomii

Ústrojí – obsahuje pojmovou a klinickou anatomii

Pitva – obsahuje praktické procedury a posmrtné prohlídky

Zobrazení – obsahuje sekční a endoskopickou anatomii.

Interaktivní fotografie a ilustrace s detailním seriálem pitvy opravdových lidských těl, barevně rozlišené jednotlivé struktury; možnost výběru přístupu, rychlosti, pořadí a hloubky výuky; interaktivní text, štítky a klinické otázky; nové koncepty v anatomii a příslušných klinických aplikacích; možnost „vytvářet“ systém, „mapovat“ oblasti, „pitvat“ různé vrstvy a „kreslit“ obrazy; jednoduchý a logický navigační systém, v angličtině

OS140-0402

CD-ROM Hlavní anatomie



OS140-0403

CD-ROM Žáda



OS140-0404

CD-ROM Hrudník



OS140-0405

CD-ROM Břicho



OS140-0406

CD-ROM Pánev



Anatomické obrazy a schémata

Anatomické obrazy a schémata

Obrazy jsou natištěny na speciálním voděodolném papíru s možností dodání s dřevěnými lištami nebo bez lišt. Při objednání je nutno specifikovat provedení.

AM110-0353

Stojan pro anatomické obrazy

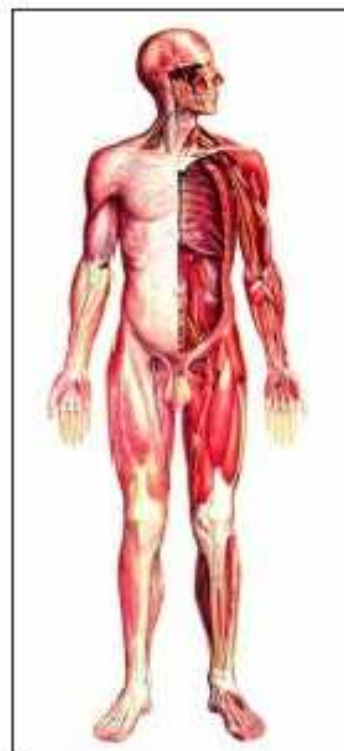
Anatomická schémata 84 x 200cm



AO110-0010
Lidská kostra, čelní pohled



AO110-0011
Lidská kostra, zadní pohled



AO110-0050
Nervová soustava, čelní pohled



AO110-0051
Nervová soustava, zadní pohled



AO110-0012
Lidské svalstvo, čelní pohled



AO110-0013
Lidské svalstvo, zadní pohled



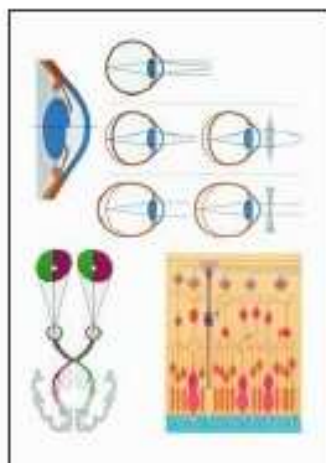
AO110-0106
Vaskulární systém

Anatomické obrazy a schémata

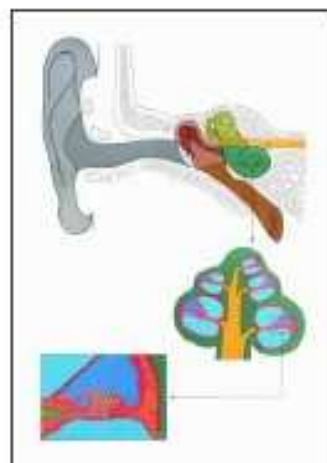
Anatomická schémata 84 x 118cm



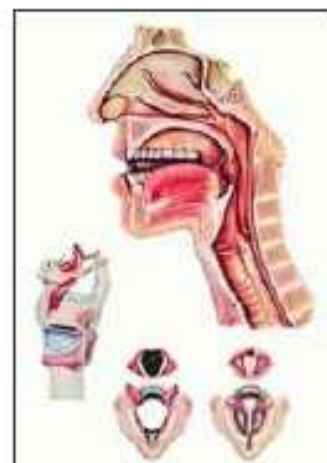
AO110-0014
Oko I, anatomie



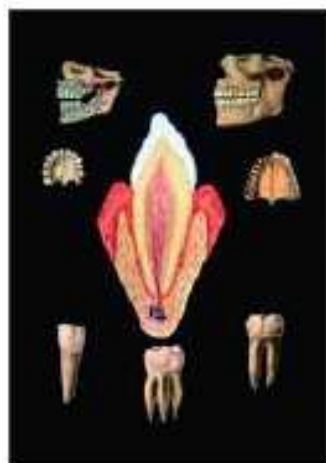
AO110-0015
Oko II, patologie



AO110-0016
Ucho



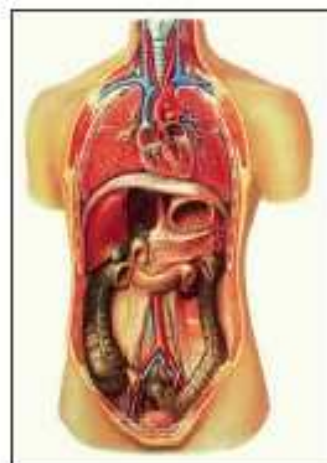
AO110-0017
Orgány řeči



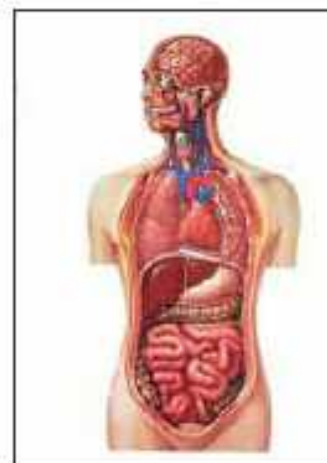
AO110-0018
Zdravý chrup



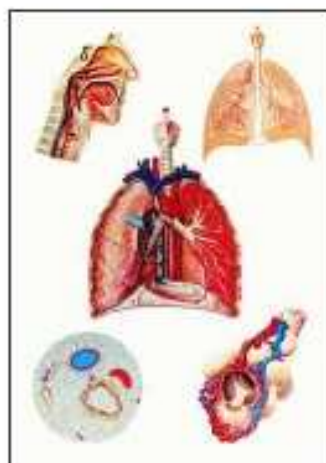
AO110-0019
Kůže



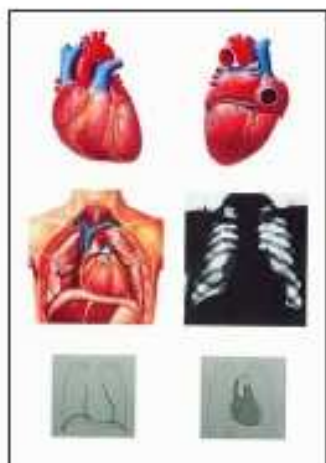
AO110-0020
Vnitřní orgány



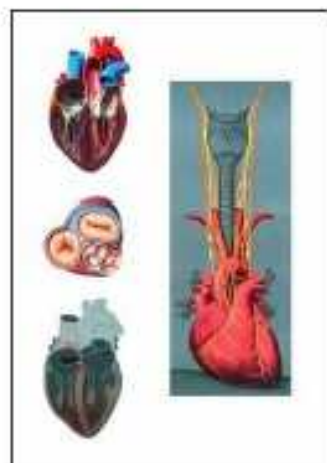
AO110-0021
Torzo



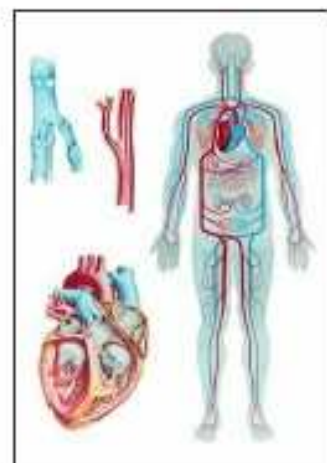
AO110-0022
Dýchací orgány



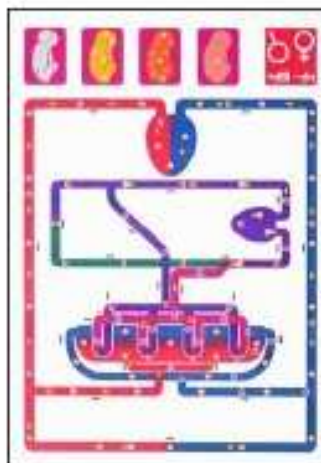
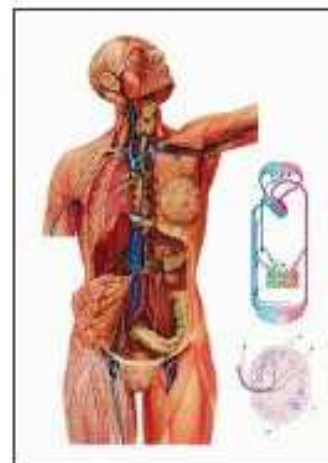
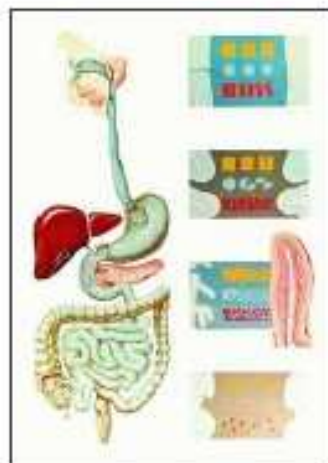
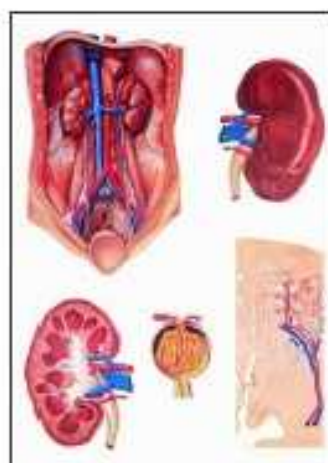
AO110-0023
Srdce I, anatomie



AO110-0024
Srdce II, fyziologie

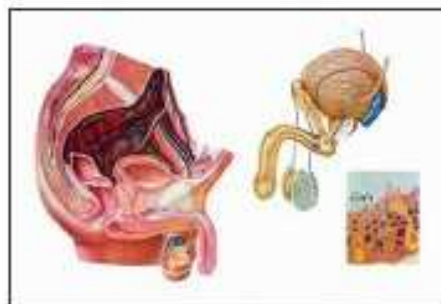


AO110-0026
Krevní oběh v lidském těle

Anatomické obrazy a schémata*Anatomická schémata 84 x 118cm***AO110-0027**
Krev I /složení**AO110-0028**
Krev II / vývoj krvinek**AO110-0029**
Faktor RH**AO110-0030**
Lymfatický systém**AO110-0031**
Zažívací systém**AO110-0032**
Svalová tkáň**AO110-0034**
Játra**AO110-0035**
Struktura kosti**AO110-0037**
Ledvina**AO110-0040**
Poloha dítěte před porodem**AO110-0041**
Porod**AO110-0038**
Sexuálně přenášené choroby

Anatomické obrazy a schémata

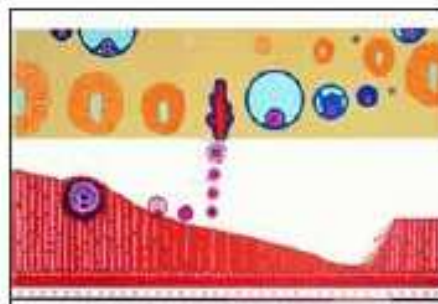
Anatomická schémata 84 x 118cm



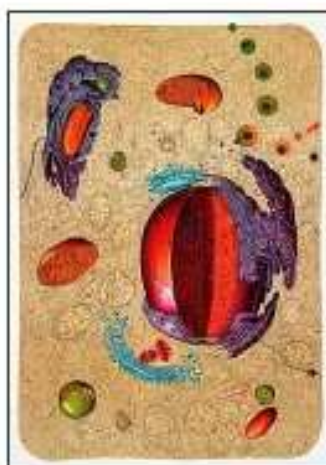
AO110-0033
Orgány v mužské pánvi



AO110-0036
Orgány v ženské pánvi



AO110-0039
Menstruační cyklus a nidace oplodněného vajíčka



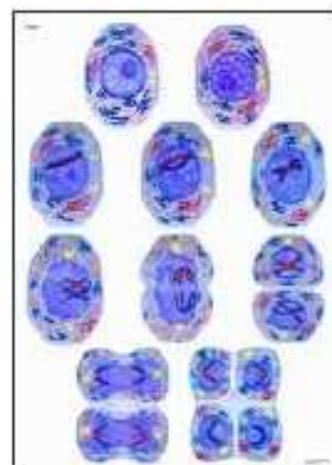
AO110-0042
Struktura lidské buňky



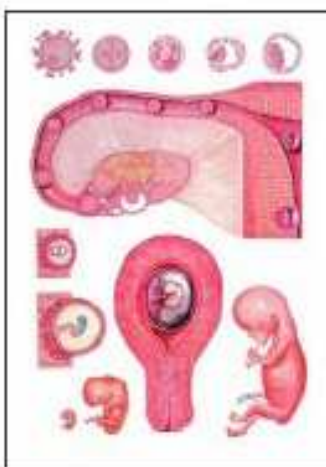
AO110-0043
Tkáň buňky



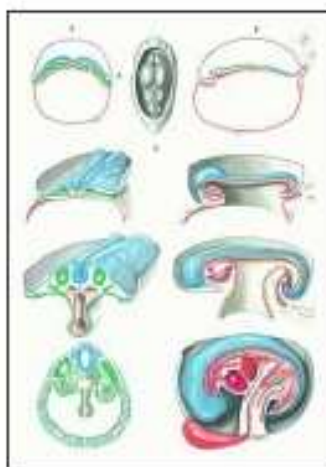
AO110-0044
Dělení buňky I / Mitóza



AO110-0045
Dělení buňky II / Meióza



AO110-0046
Embryologie I



AO110-0047
Embryologie II



AO110-0048
Formace jedno a dvoubuněčných dvojčat



AO110-0062
Malárie

Anatomické obrazy a schémata

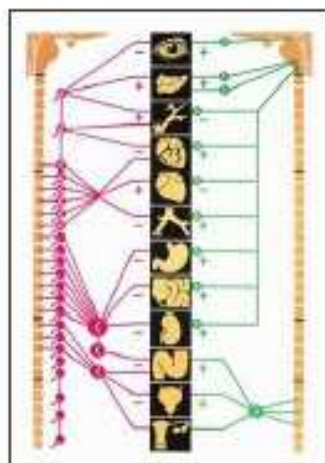
Anatomická schémata 84 x 118cm



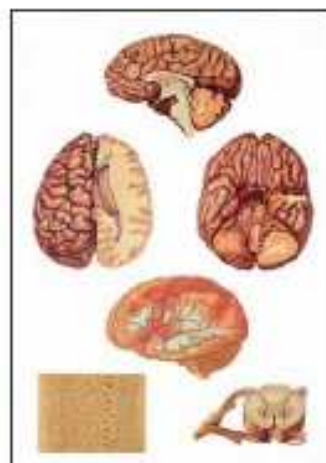
AO110-0052
Endokrinní žlázy



AO110-0053
Pavlovův podmíněný reflex



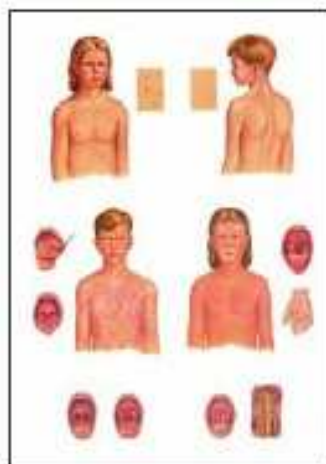
AO110-0054
Vegetativní nervová soustava



AO110-0055
Lidská centrální nervová soustava



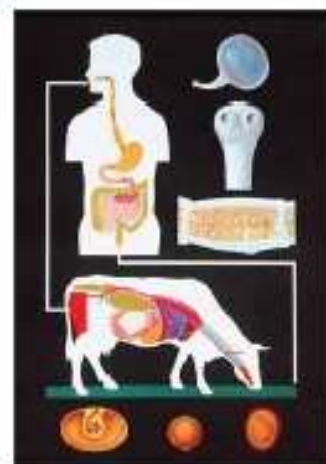
AO110-0056
Tuberkulóza



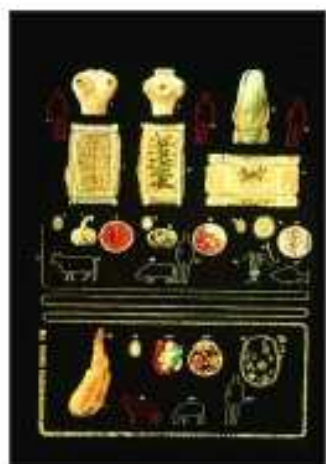
AO110-0057
Dětské infekční nemoci



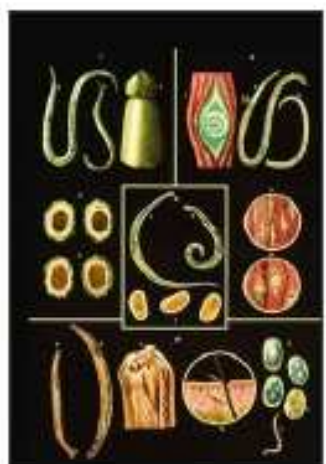
AO110-0058
Baktérie



AO110-0059
Tasemnice



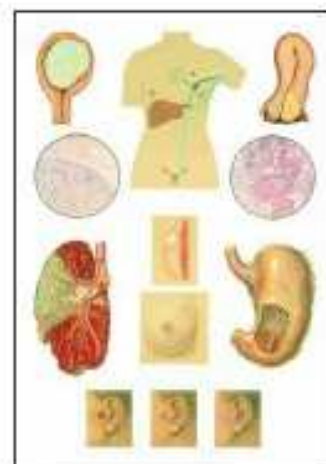
AO110-0060
Střevní paraziti I



AO110-0061
Střevní paraziti II



AO110-0063
Bilharzie



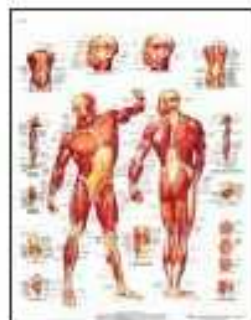
AO110-0064
Rakovina

Anatomické obrazy a schémata

Anatomická schémata 50 x 67cm, laminovaná



AO110-0065
Kostra



AO110-0066
Svalstvo



AO110-0067
Osteoporóza



AO110-0107
Artróza



AO110-0068
Lebka



AO110-0069
Páteř



AO110-0108
Rameno a loket



AO110-0109
Zápěstí



AO110-0110
Pánev s klouby



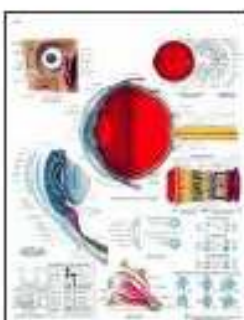
AO110-0070
Kolení kloub



AO110-0091
Lidský mozek



AO110-0111
Noha a chodidlo



AO110-0072
Oko



AO110-0073
Ucho



AO110-0129
Revmatické onemocnění



AO110-0113
Hrtan



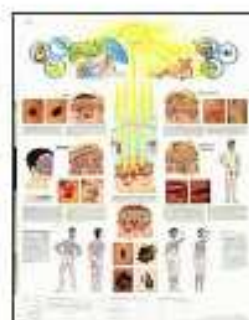
AO110-0114
Dutiny



AO110-0169
Buňka: základní
struktura života



AO110-0075
Kůže



AO110-0076
Rakovina kůže

Anatomické obrazy a schémata

Anatomická schémata 50 x 67cm



AO110-0131
Deformace
chodidla



AO110-0115
Asthma



AO110-0078
Srdce



AO110-0132
Sportovní
zranění



AO110-0116
Srdeční
onemocnění



AO110-0080
Vaskulární
systém



AO110-0081
Důležité cévy a
nervy



AO110-0117
Vysoký krevní tlak



AO110-0133
Nemoci oka



AO110-0083
Lymfatický
systém



AO110-0084
Trávicí systém



AO110-0118
Játra



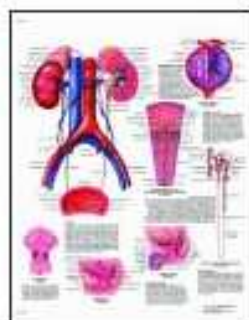
AO110-0119
Hepatitida



AO110-0085
Metabolismus



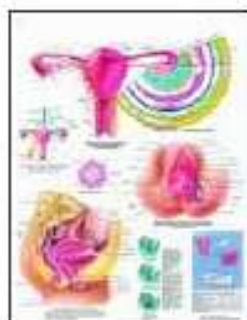
AO110-0086
Cholesterol



AO110-0120
Močový systém



AO110-0121
Prostata



AO110-0087
Ženské pohlavní
orgány



AO110-0122
Těhotenství



AO110-0123
Porod

Anatomické obrazy a schémata

Anatomická schémata 50 x 67cm, laminovaná



AO110-0124
Ženská prsa



AO110-0125
Kojení



AO110-0088
Autonomní
nervový systém



AO110-0126
Mozek



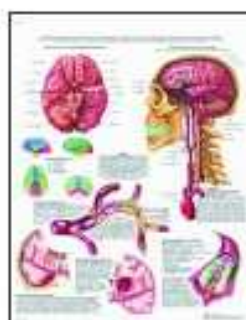
AO110-0089
Nervový systém



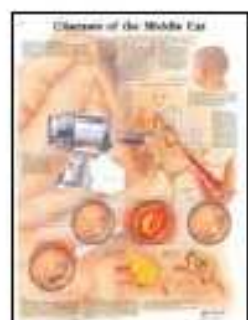
AO110-0090
Periferní nervový
systém



AO110-0092
Epilepsie



AO110-0127
Mozková mrtvice



AO110-0134
Nemoci středního
ucha



AO110-0135
Respirační
nemoci



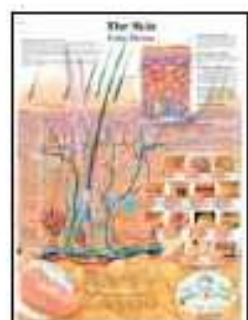
AO110-0095
AIDS



AO110-0096
Dětská
onemocnění



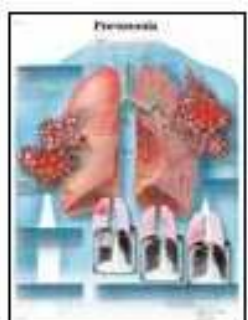
AO110-0136
Zuby



AO110-0137
Pokožka



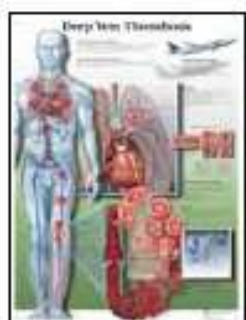
AO110-0138
Rakovina kůže



AO110-0139
Zápal plic



AO110-0140
Chronické plicní
nemoci



AO110-0141
Trombóza



AO110-0142
Krev



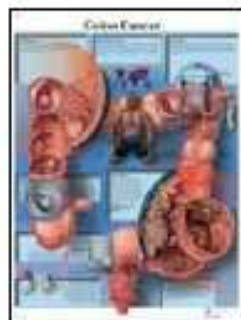
AO110-0143
Žaludek

Anatomické obrazy a schémata

Anatomická schémata 50 x 67cm, laminovaná



AO110-0144
Nemoci zažívacího ústrojí



AO110-0145
Rakovina tlustého střeva



AO110-0146
Ledvina



AO110-0147
Ženská inkontinence



AO110-0148
Formy antikoncepce



AO110-0149
Vegetativní nervový systém



AO110-0150
Alzheimerova choroba



AO110-0151
Parkinsonova choroba



AO110-0152
Alergie



AO110-0153
Lidské DNA



AO110-0154
Gastroesofageální reflux



AO110-0155
Bolesti hlavy



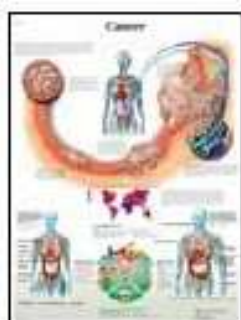
AO110-0156
Dekubity



AO110-0157
Chřipka



AO110-0158
HIV a AIDS



AO110-0159
Rakovina



AO110-0160
Poranění krční páteře



AO110-0161
Vliv drog



AO110-0162
Vliv alkoholu

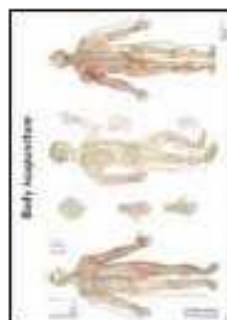


AO110-0163
Vliv nikotinu

Anatomické obrazy a schémata



AO110-0164
Reflexní masážní zóny chodidla



AO110-0165
Akupunktura celého těla



AO110-0166
Akupunktura ucha



AO110-0167
Zvířecí/rostlinná buňka



AO110-0168
Části buňky

AM110-0427

Thin Man - sekvenční program lidské anatomie; vrstevné znázornění lidského těla v jednotlivých vrstvách, více než 200 anatomických detailů je specifikováno, pojmenováno, a označeno; jednotlivé vrstvy znázorňují:

1. vrstva - svaly hlavy, krku, hrudníku a břicha
2. vrstva - mozek, štítná žláza, slinná žláza, oči, jazyk, chrup, srdce a hlavní cévy, plíce, žaludek, játra a střevo
3. vrstva - dutiny, nosní septum, jazyk, trachea, srdce, komory a cévy, pankreas, slezina, tlusté střevo
4. vrstva - jícen, pohrudnice, aorta, vnitřní vena cava, mezižební cévy a nervy, ledviny a adrenalinová žláza
5. vrstva - (celá postava), mozek, hrtan, páteř, hrudník, svaly HK a DK, pánevní orgány a svaly



AM110-0427



AO110-0101, AM110-0103

AO110-0101

Svalový systém na studijních kartách - 303 studijních karet s 315 ilustracemi, každý sval vyobrazen samostatně, karty velikosti A7 (anglicky)

AO110-0100

dto (německy)

AO110-0103

Kosterní systém na studijních kartách - 303 studijních karet s 558 ilustracemi, každá kost zobrazena samostatně (360° pohled), velikost karet A7 (anglicky)

AO110-0102

dto (německy)