

Obratle, části páteře



AM110-0126

AM110-0126
Křížová kost s kostrčí



AM110-0127

AM110-0127
Atlas a čepovec, spojené, bez stojanu



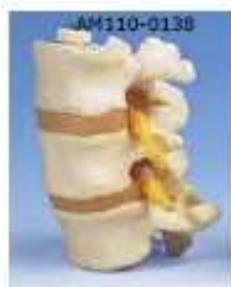
AM110-0145

AM110-0145
Fáze ploténkového prolapsu a páteřní degenerace, ilustrace zdravého bederního obratle s meziobratlovými ploténkami vs. zdegenerovaný obratel, rozebíratelný model



AM110-0136

AM110-0136
Bederní obratle s vyřeznutím meziobratlové destičky - 2 bederní obratle s míšními nervy, míchou a 2 nahraditelnými dorsolaterálně vyřezávanými destičkami mezi 4. a 5. bederním obratlem; na podstavci



AM110-0138

AM110-0138
3 bederní obratle, pružně spojené, s míchou a míšními nervy



AM110-0139

AM110-0139
2 bederní obratle s vyřezanou destičkou, pružně spojené, s míchou a míšními nervy

AM110-0128
Atlas a čepovec na stojanu, lze sejmout

AM110-0129
Atlas a čepovec s týlní kostí, na stojanu, lze sejmout

AM110-0130
Jazyka na stojánku



AM110-0129



AM110-0128



AM110-0142

AM110-0142
Sada 7 krčních obratlů - velmi realistický vzhled, detailní zpracování s použitím speciální hmoty BONElike (modely mají vzhled jako reálná kost), realistická hmotnost; dodáváno na speciálním podstavci



AM110-0143

AM110-0143
Sada 5ti bederních obratlů - velmi realistický vzhled, detailní zpracování s použitím speciální hmoty BONElike (modely mají vzhled jako reálná kost), realistická hmotnost; dodáváno na speciálním podstavci



AM110-0144

AM110-0144
Sada 24 obratlů - 7 krčních, 12 hrudních a 5 bederních obratlů. Každý obratel je označen (C1-7, T1-12 a L1-5); dodáváno v kufru



AM110-0140

AM110-0140
Model s osteoporózou, luxusní verze - model se skládá ze tří mediálně rozdělených bederních obratlů s meziobratlovými destičkami; pro porovnání je v horní části zdravá kostní struktura a v dolní části struktura s ubývající kostní hmotou, ztenčujícími se destičkami a deformací; obratle lze ze stojanu sejmout

Obratle, části páteře



AM110-0447
Degenerace obratlů a destiček, 4 stádia



AM110-0134
Sada 6ti obratlů, na stojanu – model se skládá z atlasu, čepovce, dalších krčních obratlů, dvou hrudních obratlů s meziobratlovou destičkou a jednoho bederního obratle; na stojanu, lze sejmout

AM110-0135
Sada obratlů - 5 dílů, volně spojených silonem (atlas, čepovec, krční, hrudní a bederní obratel)



AM110-0131
Krční páteř, 5 dílů – týlová kost, sedm krčních obratlů s meziobratlovými destičkami, vertebrálními tepnami a míchou; páteř je pohyblivá; na stojanu

AM110-0132
Hrudní páteř, 12 dílů – 12 hrudních obratlů s meziobratlovými destičkami, hrudními nervy, a míchou; páteř je pohyblivá; na stojanu

AM110-0133
Bederní páteř, 5 dílů – 5 bederních obratlů s meziobratlovými destičkami, křížovou kostí s úchytkou, kostrčí, míchou a míšními nervy; na podstavci, pohyblivá

AM110-0137
Bederní páteř AM110-0133 s dorsolaterální vyhráznutou meziobratlovou destičkou; na stojanu



AM120-0144
Model tři obratlů – zdravý obratel, obratel s patologickými změnami prvního stádia a obratel s patologickými změnami pokročilého stádia, na stojanu



AM120-0199
Model hrudního obratle s konci žebér, demonstrace vztahu mezi hrudníkem a páteří, na podstavci



AM120-0148
Model hrudní části páteře, 12 hrudních obratlů, na stojanu



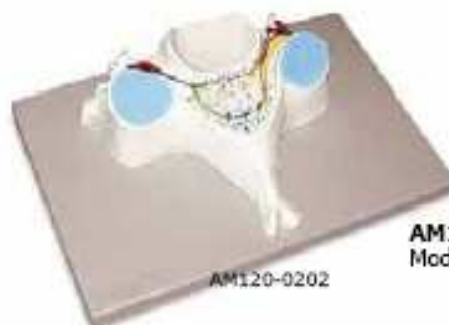
AM120-0149
Model pěti bederních obratlů, odnímatelná kostrč



AM120-0147
Model krční páteře – sedm krčních obratlů, na stojanu



AM120-0200
Reliéfní model smyslových, nervových a motorických elementů somatického reflexního oblouku



AM120-0202
Model struktury 5. obratle, 7x zvětšeno

Obratle, části páteře Somso Modelle



AM150-0408
Tři dorsální obratle s destičkami



AM150-0409
Tři bederní obratle s destičkami, na stojanu, oddělitelné



AM150-0411
Krkční páteř, na stojanu – pružné provedení, s míchou a nervovým zakončením



AM150-0412
Hrudní páteř, na stojanu – pružné provedení, s míchou a nervovým zakončením



AM150-0413
Bederní páteř, na stojanu – s míchou a nervovým zakončením



AM150-0414
Krkční páteř, na stojanu – pružné provedení, s míchou a nervovým zakončením, laminek-tomie na C4



AM150-0415
Krkční páteř – s ramenem, klíční kostí a částí hrudníku, na stojanu



AM150-0418
Bederní páteř, na stojanu – s míchou a nervovým zakončením, dorsolaterální destička vyřezaná



AM150-0419
Bederní páteř, na stojanu – jako AM150-0418, se spondylolýstézou



AM150-0420
Bederní páteř s nervy, 2 díly, na stojanu – barevné provedení s nervy



AM150-0421
Bederní páteř bez nervů, 2 díly – na stojanu, degenerativní mutace pánevních kostí a bederní páteře se zobrazením nejdůležitějších poruch



AM150-0422
Model osteoporózy, jeden zdravý obratle a druhý s osteoporózou, na stojanu



AM150-0423
Vyřeznutá dorsolaterální meziobratlová destička, 4 díly



AM150-0424
Vyřeznutá centrální meziobratlová destička



AM150-0425
První bederní obratle s meziobratlovými destičkami a dorsálními svaly



AM150-0426
Centrální a dorsolaterální výron meziobratlové destičky, 5 dílů