

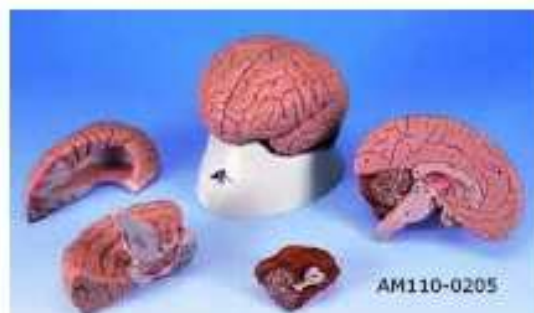
Mozek, nervová soustava



AM110-0203

AM110-0203
Základní model, 2 díly – mediálně dělený, barevně rozlišený jednotlivé struktury; na podstavci

AM110-0204
Mozek, 2 díly – mediálně dělený; na podstavci



AM110-0205

AM110-0205
Mozek, 4 díly – mediálně rozdělen, pravou polovinu lze rozebrat na čelní část s temenními laloky, mozkový kmen se spánkovými a týlními laloky a polovinu mozečku; na podstavci



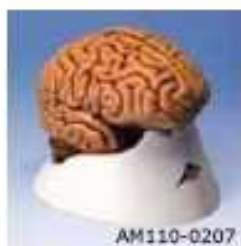
AM110-0210

AM110-0210
Mozek s tepnami AM110-0208 a spodinou lebeční, 10 dílů – pro detailní studium polohy mozku v lebce, hlava je horizontálně dělena nad úroveň spodiny lebeční



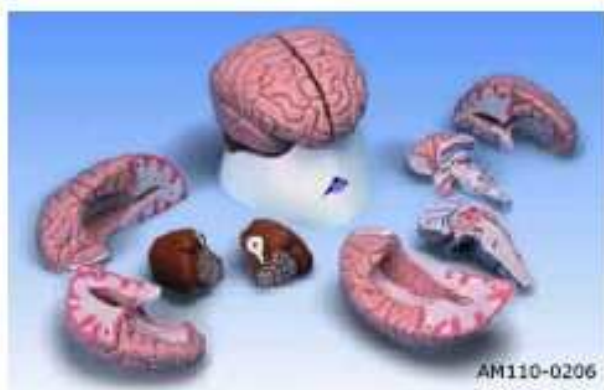
AM110-0212

AM110-0212
Nervová soustava, 1/2 skutečné velikosti, reliéfní model – schematicky znázorňuje centrální a periferní nervový systém, vynikající model pro studium lidského nervového systému; na základně



AM110-0207

AM110-0207
Mozek, klasické provedení, 5 dílů – mediální řez, levá polovina rozebíratelná na čelní část s temenními laloky, mozkový kmen se spánkovými a týlními laloky a polovinu mozečku



AM110-0206

AM110-0206
Mozek, 8 dílů – mediálně dělený velmi detailní model, obě poloviny rozebíratelné na čelní část s temenními laloky, mozkový kmen se spánkovými a týlními laloky a polovinu mozečku, na podstavci



AM110-0403

AM110-0403
Mozkové komory – znázorněny obě postranní komory, 3. a 4. komora a Aquaeductus cerebri; na stojanu



AM110-0401

AM110-0401
Mozek s tepnami, 5 dílů – mediálně dělený, na pravé polovině zobrazeny tepny, levou polovinu lze rozdělit na čelní část s temenními laloky, mozkový kmen se spánkovými a týlními laloky a polovinu mozečku



AM110-0208

AM110-0208
Mozek s tepnami, 9 dílů – mediálně dělený model v luxusním provedení se znázorněnými mozkovými tepnami, obě poloviny rozebíratelné na čelní část s temenními laloky, mozkový kmen se spánkovými a týlními laloky a polovinu mozečku; na podstavci

Mozek, nervová soustava



AM110-0461

AM110-0461

Řez mozkem – zvětšený a velmi detailní řez pravou polovinou mozku včetně části lebky, pia mater byla odstraněna. Model je oboustranný a jemně barvený, z jedné strany zobrazen mediální řez včetně části falx cerebri, z druhé strany v sagitálním řezu zobrazeny postranní komory; na modelu definováno 49 detailů



AM110-0430

AM110-0430

Barevně rozlišené mozkové oblasti, 2x zvětšeno, 4 díly – různobarevně znázorněné části – čelní část s temenními laloky, mozkový kmen se spánkovými a týlními laloky a mozeček, motor, somatosenzor, 12 mozkových nervů a ostatní detaily jsou popsány; na dřevěném podstavci



AM110-0211

AM110-0211

Srovnávací model mozku krysy, přibližně 6x zvětšeno, dvě části – jedna polovina obsahuje barevně rozlišené části mozku krysy, druhá polovina je transparentní pro lepší přehled; pro srovnání je na podstavci vyobrazen lidský mozek a to ve stejném barevném rozlišení, jako mozek krysy.



AM110-0402

AM110-0402

Obří mozek, 2,5x zvětšený oproti skutečné velikosti, 14 dílů, velmi názorná pomůcka pro předvádění celé třídy. Všechny hlavní struktury jsou viditelné prostřednictvím mediálního, čelního a horizontálního řezu. Dodáván na podstavci



AM110-0462

Cerebrospinální cirkulace tekutin, zvětšeno – detailní řez pravou polovinou, jasně zobrazeny oblasti toku tekutiny a směr průtoku označen šipkami; na stojanu



AM110-0209

AM110-0209

Neuro-anatomický model, 8 dílů – mediálně dělený model s barevně značenými mozkovými laloky na pravé polovině, levá polovina znázorňuje pre- a postcentrální oblast, Brocovu a Wernickeovu oblast a Heschlův závit, mozkové nervy a komory. Obě poloviny lze rozebrat na čelní část s temenními laloky, mozkový kmen se spánkovými a týlními laloky a polovinu mozečku; na podstavci



AM110-0417

AM110-0417

Mícha s nervy, 6x zvětšeno – model zobrazuje segment horního hrudního obratle, podélně a příčně rozdělený a znázorňuje páteřní nervové kořeny; na podstavci



AM110-0213

AM110-0213

Fyziologie nervů, sada 5 magnet. modelů – základní struktury lidského nervového systému, každý díl je tvořen reliéfním modelem hlavních součástí synapse

AM110-0214

Neuron – buňka – typická nervová buňka s detaily, např. mitochondria viditelné pod průhledným krytem, okraj buňky zobrazuje synapse napojených neuronů

AM110-0215

Tukový obal nerv. vláken – izolační vrstva kolem nervových výběžků centrální nervové soustavy

AM110-0216

Schwannova buňka – určuje buňku s řezem jádrem

AM110-0217

Neuromuskulární překřížení – neuromuskulární překřížení s příčným svalovým vláknem

AM110-0218

Synapse – zobrazeno endoplasmické pletivo, mitochondria a membrány synaptické mezery, obsahuje i dalších 5 malých reliéfních modelů se synaptickými variantami

Možek, nervová soustava Somso Modelle



AM150-0059

AM150-0059
Možek, 4 díly – mediální řez, pravá polovina vcelku, levá polovina dělitelná na 3 díly



AM150-0058

AM150-0058
Možek, skutečná velikost, 4 díly – mediální řez



AM150-0057

AM150-0057
Polovina mozku, skutečná velikost, 4 díly



AM150-0056

AM150-0056
Možek, skutečná velikost, 8 dílů



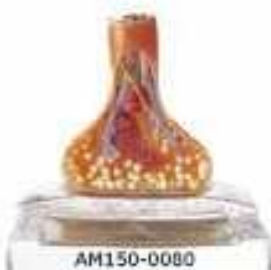
AM150-0069
Sympatický nervový systém, 2/3 skutečné velikosti; reliéfní prezentace pravé poloviny těla

AM150-0070
Nervový systém, 1/2 skutečné velikosti, reliéfní model – schematická prezentace centrálního a periferního nervového systému

AM150-0075
Mícha v míšním kanálku, skutečná velikost



AM150-0069



AM150-0080

AM150-0080
Synapse, mnohonásobně zvětšeno



AM150-0060

AM150-0060
Možek s cévami, skutečná velikost, 9 dílů

AM150-0061
Možek s cévami, skutečná velikost, 9 dílů – jako AM150-0060, na stojanu v přirozené poloze



AM150-0081

AM150-0081
Příčný řez svalovým vláknem s motorickou destičkou, zvětšeno cca 4000x



AM150-0062

AM150-0062
Medulla, skutečná velikost, 2 díly – mediálně děleno



AM150-0064

AM150-0064
Ventrikulární dutiny, skutečná velikost



AM150-0063

AM150-0063
Možek, skutečná velikost, 6 dílů – na podstavci v přirozené poloze

AM150-0065
Možek, skutečná velikost, 15 dílů



AM150-0071

AM150-0071
Bederní obratel s částí míchy a nervovým zakončením, skutečná velikost, 2 díly

AM150-0072
Hrudní obratel s částí míchy a nervovým zakončením

AM150-0073
Křční obratel (C6) s míchou, skutečná velikost – spinální nervy, ganglion, cévy

AM150-0074
5. křční obratel, 7x zvětšeno



AM150-0074



AM150-0076

AM150-0076
Mícha s nervovými vlákny, 5x zvětšeno, řez míchou zvětšen cca 10x

AM150-0077
Mícha s nervovými vlákny – jako AM150-0076, jednotlivé části na samostatném stojanu



AM150-0078

AM150-0078
Neuron, zvětšeno cca 2500x, 3 díly; na podstavci

AM150-0079
Neuron, zvětšeno cca 2500x, odděleně nervové vlákno