

Ledvina, močový systém



AM110-0290
Kompletní močový systém - bisexuální, 6 dílů - u modelu jsou záměnné mužské a ženské pohlavní orgány; na podkladové desce



AM110-0289
Model ledviny s ledvinovými kameny v oblastech: ledvinové pyramidy, na začátku pánvičky v horní části, v ledvinové kůře; spojovací trubice spodních pánviček, v močovodu; průřez pravou ledvinou v životní velikosti



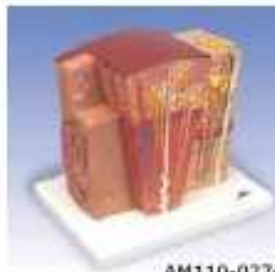
AM110-0281
Model ledvin s cévami, 2 části, skutečná velikost



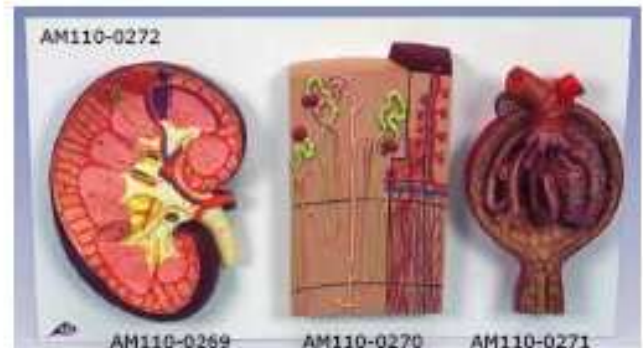
AM110-0282
Zadní orgány horní části dutiny břišní - dvanácterník, žlučník a žlučovod, slinivka břišní, slezina a okolní cévy, skutečná velikost



AM110-0283
Ledviny se zadními orgány horní části dutiny břišní, 3 části, kombinace modelů AM110-0281 a AM110-0282



AM110-0274
Mikroskopický model řezu ledvinou, morfologické/funkční části ledviny, šest modelových zón: podélný řez ledviny; ledvinová kůra a dřeň; klínovitý řez lalokem ledviny se schématickým znázorněním tří nefronů; didaktická/schématická ilustrace vaskulárního přívodu; ledvinová krvinka s neuronem; ilustrace otevřené ledvinové krvinky



AM110-0269
Řez ledvinou, základní model, 3x zvětšený - podélný řez pravou ledvinou, znázorněny všechny hlavní struktury; na stojánku

AM110-0270
Nefron a cévy, 120x zvětšeno - řez ledvinovou kůrou a dřeň, plasticky znázorněná ledvinová tělíska s proximálním a distálním vinutým kanálkem, Henleova klička, sběrný kanálek a cévy; na podkladové desce

AM110-0271
Ledvinové tělísko, 700x zvětšeno - otevřený glomerulus s Brownmannovým váčkem

AM110-0272
Ledvina AM110-0269, nefrony a cévy AM110-0270 a ledvinová tělíska AM110-0271 na podstavci



AM110-0393
Mužský močový systém, 4 díly - znázorněna retro-peritoneální dutina, velká a malá pánvička s kostmi a svaly, vnitřní dutá žíla, aorta s rozvětvením, horní močové cesty, konečník a ledvina s nadledvinkou, pravá ledvina otevřená, močový měchýř a prostata; na podkladové desce



AM110-0268
Řez ledvinou, základní model, 3x zvětšený - podélný řez pravou ledvinou, znázorněny všechny hlavní struktury

AM110-0268



AM110-0414
Trojrozměrný model prokrvení ledviny - vaskulární koroze vepřové ledviny v průhledném plastu. Vepřová ledvina je velmi podobná lidské a to co se týká velikosti a struktury. Model znázorňuje trojrozměrně cévy a jejich umístění po nástřihu různobarevného syntetického materiálu - červeně renální tepny, modře renální žíly a žluté močovod a močová pánvička

AM110-0414



AM110-0273
Ledvina s nadledvinkou, 2 díly - znázorněny včetně ledvinových a nadledvinových cév a močovodu. Přední stěna odnímatelná, a viditelné cortex medulla, cévy a ledvinová pánvička; na stojanu, lze sejmut

AM110-0421
Mužský močový systém bez podpěry - znázorněny obě ledviny (pravá v podélném řezu), nadledviny, břišní aorta a její větvení, vnitřní dutá žíla, močovod, horní polovina močového měchýře a prostata; na dřevěném podstavci



AM110-0421

Ledvina, močový systém Somso Modelle**AM150-0188**

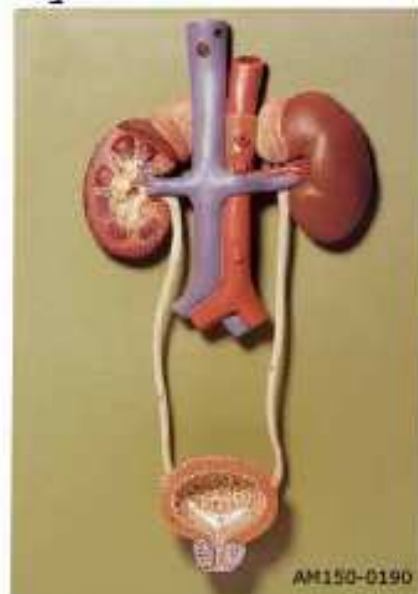
Pravá ledvina s adrenalinovou žlázou, skutečná velikost, ledvina podélně dělitelná



AM150-0192

AM150-0192

Pravá ledvina, zvětšeno 3x, částečný řez



AM150-0190

AM150-0190

Močové orgány, skutečná velikost, 1 díl



AM150-0189

AM150-0189

Močové orgány, skutečná velikost, 4 díly, pravá ledvina dělitelná, močový měchýř a prostata oddělitelné



AM150-0191

AM150-0191

Pravá ledvina, zvětšeno 3x, čelní řez

AM150-0193

AM150-0193

Nefron, zvětšeno cca 120x,

AM150-0194

AM150-0194

Glomerulus, zvětšeno cca 700x

AM150-0195

Ledvina, nefron a glomerulus - modely AM150-0191 + AM150-0193 + AM150-0194 na jednom podstavci