



AM120-0133
Atlas, axis a týlová kost, skutečná velikost, na stojanu



AM110-0033

AM110-0033
Klasická lebka, 3 díly – model pro základní anatomické studie



AM120-0131

AM120-0131
Klasická lebka – 3 díly, skutečná velikost, pohyblivá dolní čelist



AM110-0034

AM110-0034
Lebka na krční páteři, 4 díly, na stojanu – pružné uložení na krční páteři, znázorněn zadní mozek, mícha, krční nervy, obratlové artérie, přední a zadní artérie



AM110-0039

AM110-0039
Klasická lebka AM110-0033 s číselným popisem anatomických detailů s barevným znázorněním anatomických detailů



AM120-0143

AM120-0143
Klasická lebka – 3 díly, skutečná velikost, pohyblivá dolní čelist, číselný popis anatomických detailů



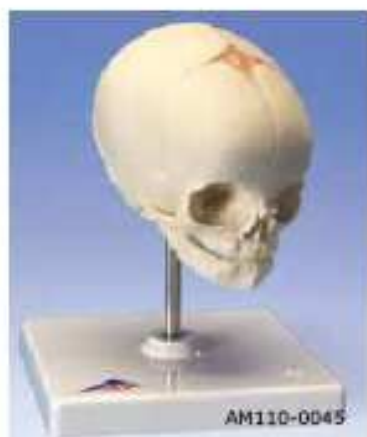
AM110-0041

AM110-0041
Klasická lebka s otevřenou dolní čelistí a barevně značenými svaly – svaly (červeně) a úpony (modře) znázorněny na levé polovině



AM110-0036

AM110-0036
Klasická lebka s mozkem, 8 dílů – lebka dělená na 3 díly, mozek mediálně dělený, levá polovina dělitelná na čelní a parietální lalok, spánkový a týlní lalok, cerebellum



AM110-0045

AM110-0045
Fetální lebka – opravdový odlitek fetální hlavy ve 30. týdnu těhotenství, na stojanu

AM110-0044
Verze AM110-0045 bez stojanu



AM110-0046

AM110-0046
Luxurní demonstrační model, 10 dílů – lebka vynikající kvality, horní část oddělitelná, dolní část mediálně dělená. Čelní dutina – svislá destička může být otevřena pro znázornění postranní nosní stěny a sfenoidální dutiny. Na levé polovině je oddělitelná spánková kost, otevřená horní i dolní čelist se znázorněnými nervy, na levé straně viditelné zubní kořeny. Přirozená okluze a možné vyjmutí jednotlivých zubů činí tuto lebku velmi vhodnou pro stomatology

AM110-0047
Luxurní demonstrační model AM110-0046 v plexi krytu



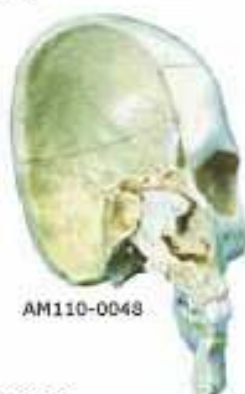
AM110-0038
Klasická lebka, transparentní, 3 díly – pro studium vnitřní struktury, která je viditelná ve skutečnosti pouze rentgenem



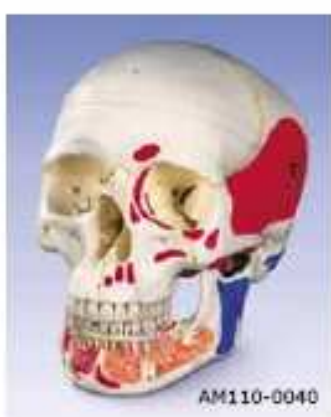
AM110-0042
Klasická lebka s barevně značenými svaly a úpony na levé polovině. Mozkové kosti a struktura na pravé straně jsou značeny, na modelu je možno identifikovat 140 anatomických detailů



AM110-0043
Special se žvýkacími svaly, funkční model, 2 díly – žvýkací svaly znázorněny jako pružné pruhy pro demonstraci funkce a pohyblivosti dolní čelisti, horní část lebky oddělitelná



AM110-0048
Lebka půlená, 4 díly – levá polovina lebky, dělena na lebeční kryt, lebeční bázi, dolní čelist a nosní přepážku. Vynikající model pro studium všech anatomických struktur



AM110-0040
Klasická lebka s otevřenou dolní čelistí, 3 díly – dentální lebka se znázorněnými kořeny zubů, cévami a nervy. Mozkové kosti očíslovány, mozkové švy barevně vyznačeny



AM110-0050
Kombinovaná transparentní a Bony lebka, 8 dílů – Kombinace průhledné a neprůhledné poloviny lebky umožňuje indikaci anatomických znaků, které nejsou u jiných modelů lebky možné. Zuby jsou vyndavací pro detailní studium, na levé polovině jsou viditelné hlavní svaly, dolní čelist je v pružném uložení pro prezentaci žvýkacích pohybů. Tento model je velmi vhodný hlavně pro dentisty



AM110-0051
Didaktická luxusní lebka, 7 dílů – kombinace Bony Skull a transparentní. Pravá polovina je transparentní pro demonstraci všech detailů, barevně rozlišení dutin, částí mozku, cév, zubní kořeny mohou být studovány zvenčí, dolní čelist upevněna pružně pro demonstraci činnosti žvýkací pohyblivosti. Lebka umístěna na krční páteři a může být rozdělena na obě poloviny



AM110-0055
Lidská lebka, naturální odlitek, vytváří snadno čitelnou komplexní strukturu lebky, rozložitelná na 22 jednotlivých kostí



AM110-0049
Lebka "Bony Skull", 6 dílů – kompletní mediální řez. Může být dělena na obě poloviny, dolní čelist upevněna pružně pro demonstraci pohyblivosti dolní čelisti



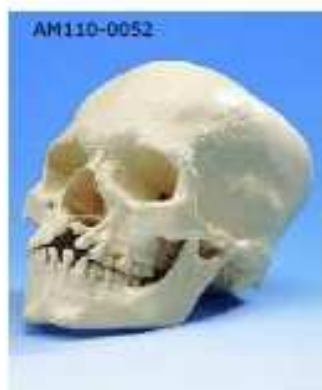
AM110-0056

AM110-0056
Didaktická lebka, 22 rozložitelných dílů, devět barevných rozlišení.



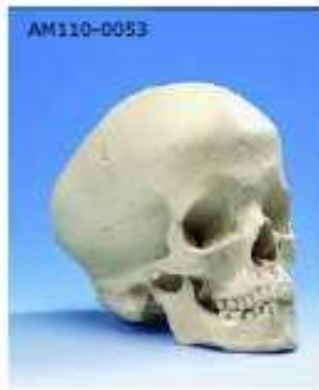
AM110-0035

AM110-0035
Didaktická lebka na krční páteři, 4 díly - využívá 19 didaktických barevných rozlišení k demonstraci vazem mezi jednotlivými lebečními kostmi. Pružně upevněno na krční páteři (C1, C2 a C7 vybarveny), znázorněn zadní mozek, mícha, nervy krční páteře, obratlové artérie, bazální a zadní mozkové artérie, na stojanu



AM110-0052

AM110-0052
Mikrocefalická lebka - lebka mladého muže, jednodílná, představuje absces dásní v pravé polovině horní čelisti s zubní dutinou do abscesu, stoličky vykazují opotřebení



AM110-0053

AM110-0053
Vodnatelná lebka - zvětšený mozkový prostor, typický příznak této anomálie. Část lebky pokryta pokožkou, pravý dolní špičák a pravá stolička jsou s kazy



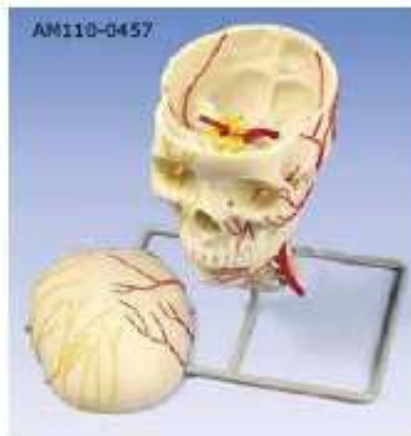
AM110-0054

AM110-0054
Lebka s rozštěpem patra a maxilou - mužská lebka, několik deformací na levé polovině lebky, jednodílná lebka má 29 zubů



AM110-0412

AM110-0412
Lebka se zuby pro extrakci, 4 díly - zuby horní a dolní čelisti mohou být jednotlivě extrahovány a vyměněny s plně vyvinutými kořeny. Kostní chlopeč pravé části dolní čelisti může být otevřena a odkrývá zubní kořeny, spongiozu a nervové kanálky



AM110-0457

AM110-0457
Neurovaskulární lebka - lebka ve skutečné velikosti dospělého na sedmi krčních obratlích, na stojanu. Arterie jsou značena na jedné straně, nervy na druhé. Lebeční kryt odkrývá hlavní nervy a artérie na lebeční bázi, je znázorněno i 12 cerebrálních nervů



AM110-0028

AM110-0028
Mini lebka, 3 části



AM120-0211

AM120-0211
Mnohonásobně zvětšený model jednotlivých vrstev lidské lebky

Lebka - Somso Modelle



AM150-0278
Lebka, 2 díly, naturální odlitek



AM150-0279
Lebka, 3 díly - oddělitelná klenba, pohyblivá dolní čelist s odkrytými kořeny zubů a jejich propojením na cévy, lebeční báze a klenba s barevnými cévami



AM150-0280
Lebka, 3 díly - jako AM150-0279, s popisem



AM150-0281
Lebka plodu, horní a dolní čelist odkryty



AM150-0282
Lebka, dětská, 2 díly - lebka šestiletého dítěte s odkrytou horní a dolní čelistí a zobrazením druhého chrupu



AM150-0283
Lebka plodu, jednoduchá



AM150-0284
Lebka, 3 díly - vysoce realistické provedení



AM150-0286
Lebka jednoduchá

AM150-0285
Lebka, 3 díly - jako AM150-0284, s popisem



AM150-0288
Lebka, 3 díly - jako AM150-0285, s nákresem hlavních svalů s úpony



AM150-0289
Lebka, ženská, 3 díly - vysoce realistické provedení



AM150-0454
Lebka jako AM150-0289, bez zubů (lebka starého člověka)



AM150-0455
Lebka, rozebiratelná na 5 dílů

AM150-0290
Lebka, ženská, 3 díly - jako AM150-0289, s popisem

Lebka - Somso Modelle



AM150-0456
Lebka, pravý odlietek, 9 dílů, pohyblivá dolní čelist



AM150-0291
Lebka, pravý odlietek, 3 díly



AM150-0292
Průhledná lebka, 3 díly, realistická struktura kostí



AM150-0314
Lebka dospělého, 10 dílů - jako AM150-0315, bez barevného vyznačení cév a nervů



AM150-0315
Lebka demonstrační, 10 dílů - s barevným značením cév, žil a nervů, rozebíratelná na 10 součástí



AM150-0296
Lebka s krční páteří a jazykou, 14 dílů



AM150-0297
Lebka, 14 dílů - detailní lebka, rozebíratelná na 14 dílů



AM150-0299
Lebka, 18 dílů, velmi realistické zpracování i materiál



AM150-0301
Lebka, 18 dílů, jako AM150-0299, navíc žvýkácí svalstvo



AM150-0302
Lebka, 18 dílů, jako AM150-0299, navíc žvýkácí svalstvo, krční páteř a jazyka



AM150-0303
Lebka, 14 dílů - jako AM150-0297, s barevným rozlišením jednotlivých kostí



AM150-0304
Lebka, 14 dílů, jako AM150-0299, navíc krční páteř a jazyka

Lebka - Somso Modelle



AM150-0305
Lebka, 14 dílů, jako AM150-0303, navíc žvýkácí svalstvo



AM150-0307
Didaktická lebka, 18 dílů

AM150-0309
Didaktická lebka, jako AM150-0307, navíc 4 žvýkácí svalstva



AM150-0454
Lebka, 14 dílů, jako AM150-0303, navíc žvýkácí svalstvo, krční páteř a jazyka



AM150-0295
Lebka dospělého, 14 dílů, realistická velikost i materiál



AM150-0319
Lebka, 22 dílů - detailní provedení všech anatomic-kých znaků, všech 22 dílů oddělitelných, na stojanu



AM150-0324
Lebka, 16 dílů - jako AM150-0319, barevně rozlišeny jednotlivé kosti



AM150-0313
Falx cerebri, možno dodat k 14ti a 18ti dílným lebčám



AM150-0320
Lebka, 22 dílů - dělená detailní lebka, jednotlivé kosti uloženy v plexi krabici



AM150-0282
Lebka dítěte, přibližně 6 let, 2 díly



AM150-0416
Lebeční báze na podstavci - znázorněny arterie, dolní čelist a krční obratle



AM150-0417
Lebeční báze průhledná, s mozkem, tepenný a žilní systém, rozložitelné na 10 dílů



AM150-0321
Lebka, 22 dílů - dělená detailní lebka, jednotlivé kosti uloženy v samostatných plexi krabicích