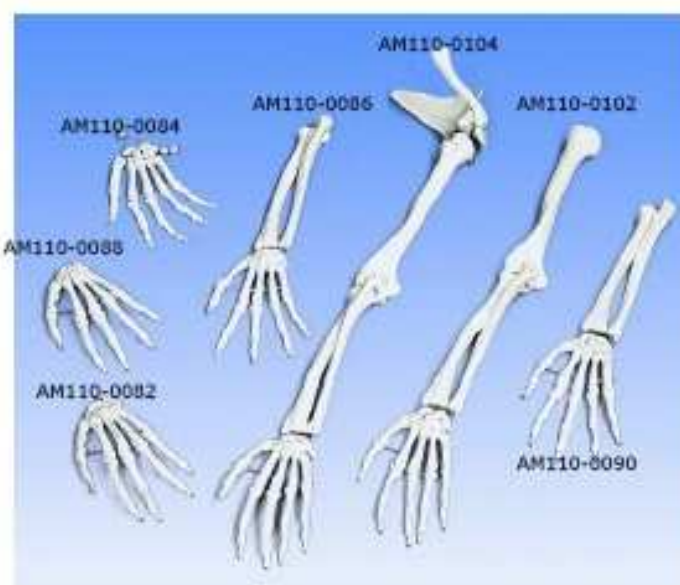


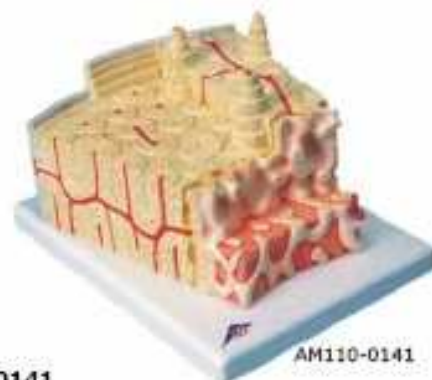
Části kostry, končetiny



- AM110-0014** Meziobratlové destičky, na nylonu
- AM110-0061** Kostra chodidla, spojeno drátem, volba Levá nebo Pravá
- AM110-0057** Kostra chodidla AM110-0061 s anglickým popisem, volba L/P
- AM110-0059** Kostra chodidla AM110-0061 volně spojena silonem, volba L/P
- AM110-0065** Kostra chodidla s částí holenních kostí, volba L/P
- AM110-0063** Kostra chodidla AM110-0065 volně spojena silonem, volba L/P
- AM110-0078** Kostra dolní kočetiny - s chodidlem, volba L/P
- AM110-0067** Stehenní kost, volba L/P
- AM110-0069** Češka, volba L/P
- AM110-0071** Kost holenní, volba L/P
- AM110-0073** Kost lýtková, volba L/P
- AM110-0075** Kyčelní kost, volba L/P
- AM110-0077** Kyčelní klouby - 1pár
- AM110-0080** Kostra nohy - s chodidlem a kyčelním kloubem, volba L/P



- AM110-0088** Kostra dlaně, spojeno drátem, volba L/P
- AM110-0082** Kostra dlaně AM110-0088 s anglickým popisem, volba L/P
- AM110-0084** Kostra dlaně AM110-0088 volně spojena silonem, volba L/P
- AM110-0086** Kostra dlaně AM110-0088 s předloktím, pružně spojeno, volba L/P
- AM110-0090** Kostra dlaně - s předloktím, volba L/P
- AM110-0102** Kostra paže s dlaní, volba L/P
- AM110-0092** Humerus, volba L/P
- AM110-0094** Ulna, volba L/P
- AM110-0096** Radius, volba L/P
- AM110-0098** Lopatka, volba L/P
- AM110-0100** Klíční kost, volba L/P
- AM110-0104** Paže s lopatkou a klíční kostí, volba L/P



- AM110-0141** Vysoce realistický 3D model znázorňuje část laterální kosti, typickou strukturu tubulární kosti, 80x zvětšeno.

Části kostry, končetiny



AM120-0126
Kostra dlaně ohebná



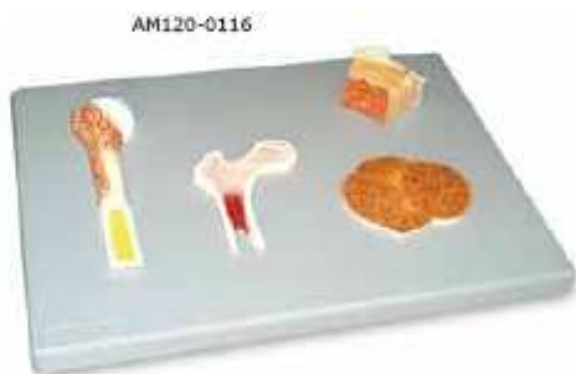
AM120-0127
Kostra předloktí s dlaní ohebná



AM120-0129
Kostra chodidla realisticky ohebná



AM120-0130
Kostra chodidla realisticky ohebná



AM120-0116
Sada modelů struktury kosti



AM110-0123
Sternum s hrudní chrupavkou

AM110-0124
Žebra – 12 z jedné strany

Části kostry, končetiny



AM110-0441
Zápěstí a dlaň, luxusní, kostra, svaly, nervy, artérie, na podstavci - členění kosti ruky a zápěstí, určení mezikostních svalů, mediální, loketní a radiální nervy, šlachy, vazy a tepny, transversální vaz může být přerušen pro znázornění karpálního tunelového syndromu



AM110-0318
Vnitřní struktura prstu - model ve skutečné velikosti prezentuje kosti, svaly a šlachy ukazováčku, na stojanu



AM120-0099
Model dlaně - 3 části, 2x zvětšený, zobrazeny svaly, nervy, vazy, cévy a struktury kostí



AM120-0077
Model dlaně - 4 části, realistická velikost, zobrazeny svaly, šlachy, nervy a cévy, na stojanu



AM110-0317
Vnitřní struktura dlaně, 3 díly - model ve skutečné velikosti znázorňuje vnitřní i povrchovou strukturu dlaně včetně kostí, svalů, šlach, vazů, nervů a tepen. Aponeuróza a deska povrchových šlach jsou oddělitelné



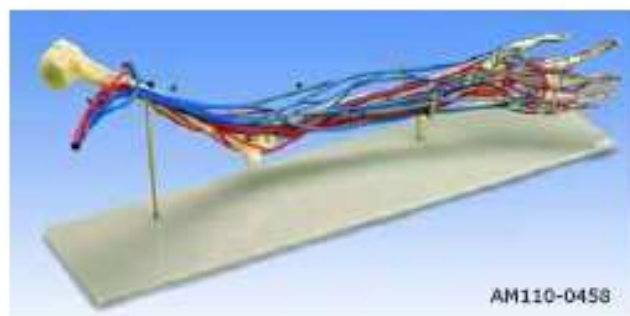
AM110-0440
Kostra paže s úpony, svaly, nervy a arteriemi, luxusní provedení, na stojanu - členění na předloktí, paži, lopatku, klíční kost. Určuje i hlavní svaly, nervy a tepny ramene, lokte a zápěstí



AM120-0096
Svalový model paže - 7 částí, skutečná velikost, povrchní i hloubkové svaly, vaskulární struktura, nervy a vazy.



AM120-0076
Svalový model paže - ilustruje paži v uvolněné a zatažené pozici, viditelné svaly a šlachy, na podstavci



AM110-0458
Paže vaskulární - kostra s cévami a žilami ve skutečné velikosti v poloohnuté poloze s brachiálními, radiálními a loketními arteriemi. Kompletní oběhový systém je znázorněn z obou stran - ze strany dlaně a hřbetu ruky. K porovnání jsou rozdílné průměry žil a tepen, pro studium krevního oběhu v paži. Na podstavci.

Části kostry, končetiny



AM110-0322
Normální chodidlo



AM110-0324
Klenuté chodidlo



AM110-0323
Ploché chodidlo



AM120-0080

AM120-0080
Model průřezu chodidla – realistická velikost



AM120-0078

AM120-0078
Model chodidla – 3 části, realistická velikost, možnost odhalit svaly, šlachy, cévy a nervy



AM120-0236

AM120-0236
Model chodidla – 9 částí, zobrazení důležitých struktur chodidla, jako jsou svaly, nervy, cévy a šlachy



AM120-0079

AM120-0079
Sada tří modelů chodidel – skutečná velikost, chodidlo normální, ploché a klenuté



AM110-0444

AM110-0444
Chodidlo s kotníkem, luxusní provedení, na podstavci – kostra chodidla a kotníku, dolní polovina tibie a fibuly, určení všech hlavních svalů, nervů, šlach a tepen



AM120-0098

AM120-0098
Svalstvo nohy – 13 částí, skutečná velikost, povrchové i hloubkové svalstvo, vaskulární struktury, nervy a šlachy, na stojanu



AM110-0442

AM110-0442
Kostra nohy s úpony, svaly, nervy a arteriemi, luxusní provedení, na stojanu – členění na kosti chodidla, tibie a fibuly, femur, kostrč a kost křížovou, určení všech hlavních svalů a nervů kyčle, kolena a chodidla, možnost oddělení lemuru

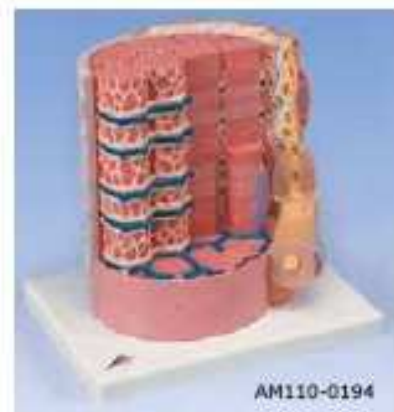
Části kostry, končetiny



AM110-0316
Paže, luxusní model, 6 dílů, ve skutečné velikosti – oddělitelné části – deltoidní sval, biceps, triceps, dlouhý palmarní sval, brachioradiální sval; na podstavci



AM110-0315
Paže se svaly, 6 dílů, 3/4 skutečné velikosti - zobrazení povrchových i vnitřních svalů, 5 z nich je vyjímatelných. Na levé paži a rameni jsou detailně znázorněny šlachy, žíly, nervy a části kostí; jednotlivé části jsou označeny



AM110-0194
Svalové vlákno, zvětšeno cca 10.000krát



AM110-0320
Levá noha, skutečná velikost, 7 dílů – může být rozložena na horní a dolní část s možností oddělení svalů: stehenní sval, hýžděvý sval, podélný sval, dlouhý sval biceps femoris, gastrocnemius sval; na podstavci



AM110-0319
Noha se svaly, 9 dílů, 3/4 skutečné velikosti - zobrazení povrchových i vnitřních svalů, 8 z nich je vyjímatelných. Na noze jsou detailně znázorněny šlachy, žíly, nervy a části kostí; jednotlivé části jsou označeny



AM110-0321
Svalová noha, dolní část s kolenem, skutečná velikost, 3 díly – může být horizontálně rozdělen v oblasti kolena s viditelnou strukturou kloubu, sval gastrocnemius je oddělitelný; na podstavci

Části kostry, končetiny - Somso Modelle



AM150-0402

AM150-0402

Sada typických lidských kostí - lebka, lopatka, předloktí, zápěstí, kosti ukazováku, tři pravá a levá žebra, jeden krční, hrudní a bederní obratel, pánevní kost, kostrč, kost stehenní, kost ramenní, nártová kost, kosti palce



AM150-0344

AM150-0344

Kostra horní končetiny s lopatkou



AM150-0404

AM150-0344

Kostra horní končetiny s lopatkou, svaly z pružného materiálu



AM150-0343

AM150-0343

Kostra dolní končetiny s pánví



AM150-0379

AM150-0379

Kostra chodidla s popisem - kosti pevně spojeny drátem



AM150-0383

AM150-0383

Kostra chodidla - pohyblivé klouby pro demonstraci přirozeného pohybu



AM150-0380

AM150-0380

Kostra chodidla - jeden kus, s částí holenní kosti



AM150-0391

AM150-0391

Kostra ruky - s částí předloktí, pevně spojeno



AM150-0381

AM150-0381

Kostra chodidla, 2 díly - s částí tibie, mediální a laterální znaky barevně odlišeny



AM150-0382

AM150-0382

Kostra chodidla - pohyblivé klouby, barevně rozlišeny



AM150-0384

AM150-0384

Kostra chodidla - kosti pružně spojeny



AM150-0393

AM150-0393

Kostra ruky - s pohyblivými klouby pro demonstraci pohyblivosti, jednotlivé kosti barevně odlišeny



AM150-0385

AM150-0385

Kostra chodidla - jako AM150-0379, bez části holenní kosti



AM150-0387

AM150-0387

Kostra chodidla - jako AM150-0384, bez části holenní kosti



AM150-0395

AM150-0395

Kostra ruky s částí předloktí - pružně spojeno

Části kostry, končetiny - Somso Modelle



AM150-0250
Svaly paže - skutečná velikost, 6 dílů



AM150-0249
Svaly ruky s částí předloktí - skutečná velikost, 5 dílů



AM150-0452
Chirurgický model ruky - obsahuje svaly, šlachy, cévy, nervy, výměnné části s patologiemi, 6 dílů, na podstavci

AM150-0453
Model ruky jako AM150-0452 - navíc barevně rozlišené části



AM150-0245
Normální chodidlo - povrchové svaly a vazy, jednoduchý



AM150-0246
Chodidlo - podélný průřez



AM150-0240
Normální chodidlo - otevřený model struktury



AM150-0241
Ploché chodidlo - otevřený model struktury



AM150-0242
Vyklenuté chodidlo - otevřený model struktury



AM150-0243
Koňské chodidlo - otevřený model struktury



AM150-0244
Chodidlo s vbočeným palcem, otevřený model struktury



AM150-0248
Svaly dolní končetiny - s částí pánve, o málo menší než skutečná velikost, 10 dílů



AM150-0247
Chodidlo - svaly, 9 dílů