

## Modely a simulátory pro výuku resuscitace - KPR

### Pokročilá resuscitace - Advanced Life Support - ALS

*Intubace, bronchoskopie, pneumotorax, koniotomie - u dospělého*



#### RA120-0257

ETView - nácvik intubace - vybaveno malou kamerou, obraz se přenáší pomocí USB kabelu do PC. Nácvik směru laryngoskopické intubace, porozumění anatomie horních cest dýchacích, nácvik správné pozice ET rourky, atd. Možnost ukládání záznamu a pozdější vyhodnocení postupu.

#### RA120-0267

ETView instruktážní video (CD-ROM) obsahuje popisy problémů týkajících se zajištění dýchacích cest. K RA120-0257 je dodáváno zdarma.



#### RB120-0507

Intubační model s elektronickým monitorováním správné rukou a vynakládaného tlaku na prstenčitou chrupavku (Sellickův manévr), který se doporučuje aplikovat i při provádění ventilace během KPR pro redukci žaludeční distenze; možné použít na model Resusci Anne nebo CPARLENE



#### RA130-0058

Laerdal Airway Management Trainer - model pro nácvik intubace, ventilace a odsávání; realistické anatomické znaky umožňují demonstraci manévru dle Sellicka a laryngospasmus, použití laryngeální masky, Combitubusu, Trachlightu, praktický nácvik čištění a uvolnění dýchacích cest, odsávání, vizuální kontrolu nafukování plic při ventilaci, poslech dýchacích zvuků, simulace distenze žaludku



#### RA120-0018

Intubační torzo dospělého - nácvik intubace i pomocí Combitube, ventilace, odsávání; realistická anatomie vč. zubů, jazyka, nosohltan, hrtan, epiglottis, arytenoid, hlasivky, trachea, dělené plice, jícen, a žaludek



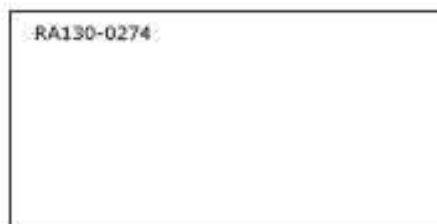
#### RA120-0159

Intubační torzo dospělého pro kritickou intubaci a KPR - nácvik intubace, ventilace, odsávání, a KPR u kritických pacientů; realistická anatomie vč. zubů, jazyka, nosohltan, hrtan, epiglottis, arytenoid, hlasivky, trachea, dělené plice, jícen, a žaludek; simulace otoku jazyka a laryngospasmus, možnost provádění koniotomie, dvě externí a jedno interní krvácející poranění



#### RA120-0117

Lary intubační a KPR torzo dospělého - nácvik intubace, ventilace, odsávání, a KPR; realistická anatomie vč. zubů, jazyka, nosohltan, hrtan, epiglottis, arytenoid, hlasivky, trachea, dělené plice, jícen, a žaludek; hlava RA120-0114 (verze RA120-0162 obsahuje navíc otok jazyka a laryngospasmus)



#### RA130-0271

Deluxe model pro obtížnou intubaci - otok jazyka, přesná anatomie dýchacích cest umožňuje použití manuálních manévru i mechanických přístrojů, orální i nasální intubace, koniopunkce, přímá ventilace trachey, tracheální odsávání



#### RA120-0155

Intubační a KPR torzo dospělého - nácvik intubace, ventilace, odsávání, a KPR; realistická anatomie vč. zubů, jazyka, nosohltan, hrtan, epiglottis, arytenoid, hlasivky, trachea, dělené plice, jícen, a žaludek; hlava RA120-0156



#### RA120-0007

Trauma intubační hlava - možno připojit k Adult ALS Trainer (RA120-0013) a defibrilačnímu CPR simulátoru - simulace krku s otokem a hlasivkami, které mohou vést k laryngospasmu, simulace interního/externího krvácení, nácvik koniotomie, možno použít laryngeální masku, Combitube, ET rourku

## Modely a simulátory pro výuku resuscitace - KPR

### Pokročilá resuscitace - Advanced Life Support - ALS

*Intubace, bronchoskopie, pneumotorax, koniotomie - u dospělého*



RA130-0267

#### RA130-0267

AT Kelly torso - torzo pro nácvik centrálního venózního přístupu a dekomprese hrudníku včetně intubace; orální/nasální intubace, manuálně generovaný puls na karotidě, poslech žaludku pro kontrolu správné polohy trach, rourky, nácvik Heimlichova manévru, dekomprese hrudníku, vnitřní jugulární a subklaviální kanylace



OS150-0066

#### OS150-0066

Broncho Boy - bronchoskopický model pro nácvik orální a nasální bronchoskopie flexibilním bronchoskopem, možno použít k intubaci rigidním bronchoskopem; integrovaný nosohltan s bronchiálním stromem, přesná reprodukce v nasální oblasti, hltanu a tracheo-bronchiálním systému, odnímatelné sternum pro kontrolu polohy bronchoskopu



#### OS140-0304

Model nácviku odsávání dýchacích cest - realistický model respiračních orgánů pro nácvik katetrizace a přechodného odsávání dýchacích cest. Použití katetrů orálně, nasálně i treachostomií. Realistická anatomie - ústa, jazyk, orální i nasální hltan, hrtan, epiglottis, hlasivky, trachea a jícen. Otevřený řez pro pozorování pohybu katetru. Možnost zavedení lepkavého materiálu simulující hlenu, jednoduchá údržba, výměnná pokožka obličeje i krku.



RA120-0120A

#### RA120-0114

Lary intubační hlava dospělého - nácvik intubace pomocí laryngoskopu i použití Combitube, nácvik manévru dle Sellicka; možno nainstalovat na model Resusci Anne nebo model CPARLENE (verze RA120-0160 navíc obsahuje otok jazyka a laryngospasmus)

#### RA120-0120A

Jako model RA120-0114, na podstavci (verze RA120-0161 navíc obsahuje otok jazyka a laryngospasmus)



RA150-0002

#### RA150-0001

Intubační torzo - anatomicky přesný simulátor s oddělenými plicemi, žaludkem, kontrola správné polohy tracheální rourky poslechem při ventilaci; anatomický model hrtanu

#### RA150-0002

Jako model RA150-0001 bez kufru

#### RA150-0005

Jako model RA150-0001 bez anatomického modelu hrtanu a kufru



RA130-0269

#### RA130-0269

Pneumothorax Trainer - simulátor s oboustranným pneumotoraxovým tlakem a dekompresními oblastmi v podpaždí a subklaviální oblasti, anatomické znaky, možnost provádění Heimlichova manévru



RA120-0154

#### RA120-0156

Intubační hlava menšího dospělého - nácvik základních intubačních postupů; možno nainstalovat na starší model Resusci Anne a CPARLENE

#### RA120-0154

Jako model RA120-0156, na podstavci



OS150-0073

#### OS150-0073

Scopin-Broncho-Boy II - univerzální bronchoskopický a anesteziologický model; určen pro nácvik bronchoskopie flexibilním i rigidním bronchoskopem, opticky řízená nasální a orální intubace, auto-fluorescentní bronchoskopie



RA120-0062

#### RA120-0062

Intubační model - vymodelovaná plicní alveola, bronchiální strom a struktura cév na odhalených plicích; vyjimatelné zuby, otok jazyka, laryngospasmus, distenze žaludku při jícnové intubaci nebo při přílišném tlaku vzduchu, možnost zvracení; součástí je taška, lubrikant, náhradní plicce a žaludek

## Modely a simulátory pro výuku resuscitace - KPR

### Pokročilá resuscitace - Advanced Life Support - ALS

*Intubace, bronchoskopie, pneumotorax, koniotomie - u dospělého*



**OS140-0323 (multi)  
OS140-0324 (bronchi)**

Intubační model AirSim - realistický intubační model pro nácvik postupů při kritické intubaci.

Verze Multi: použití laryngoskopu, aplikace glottálních prostředků, použití ET rourky, laryngoskopu s optikou, nácvik odsávání, inkubace dvojitou rourkou, inserce bronchiální uzávěry, koniotomie jehlou, chirurgická koniotomie, ventilace vakem i maskou, nasální bronchoskopické vyšetření

Verze Bronchi: stejná jako Multi, bez koniotomie jehlou, ale navíc s nasotracheální umístěním.



**RA120-0061**  
Intubační model - ekonomický model, endotracheální a nasotracheální intubace, zajištění ET rourky, odsávání, součástí je taška a lubrikant



**OS160-0117**  
Intubační model - možnost používat různé nástroje, včetně endotracheálních rourek, laryngálních masek, combitubu, vzduchovodů. Při přílišném tlaku endotracheální rourkou na hrtan se odře slizký povrch a student se tak dozví, zda intubaci provádí správně technicky. Otevření hrtanu laryngoskopem, vyjmutí cizího předmětu z dýchacích cest, při vniknutí vzduchu do jícnu proběhne nafouknutí žaludku, stetoskopem slyšitelné levé i pravé respirační zvuky, varovný zvuk při



**RB120-0508**  
Simulátor hrudní drenáže - na pravé straně jsou dva výřezy za účelem pochopení anatomie pokožky, svalstva, žebér a plic. Levá strana obsahuje oblast pro pneumotorax a místo pro chirurgické vsunutí drénu, možnost naplnění tekutinou



**OS160-0069**  
Intubační model - možnost používat různé nástroje, včetně endotracheálních rourek, laryngálních masek, combitubu, vzduchovodů. Otevření hrtanu laryngoskopem, vyjmutí cizího předmětu z dýchacích cest, při vniknutí vzduchu do jícnu proběhne nafouknutí žaludku, stetoskopem slyšitelné levé i pravé respirační zvuky, elektronický varovný zvuk při silném tlaku na přední zuby, výměnná hrtanová část.



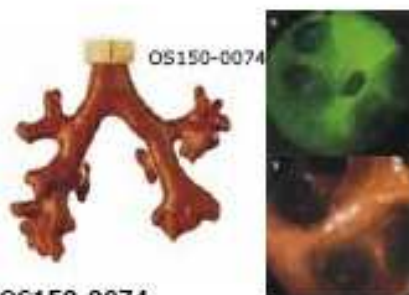
**RA130-0275**  
Cricoid Stick Simulator - simulátor koniotomie, možnost provádění koniotomie pomocí jehly i chirurgicky, anatomicky přesné znaky, výměnná trachea a pokožka krku



**RA120-0063**  
Pneumothorax Simulator - pro nácvik vpichu jehly pro dekompresi hrudníku



**OS160-0022**  
Simulátor pro nácvik odsávání - realistický nácvik zavedení odsávací rourky orálně či nasálně díky použitým jemným materiálům, otevíratelná polovina obličeje pro výuku pozice odsávací rourky a anatomické struktury nasální a orální dutiny



**OS150-0074**  
Broncho Boy - fluorescentní tracheo-bronchiální strom s oblastmi se sníženou fluorescence



**RA120-0040**  
Simulátor koniotomie - určen pro nácvik koniotomie jehlou nebo chirurgicky, anatomické znaky s prstenčitou chrupavkou a membránou, nafouknutí plic indikuje správné provedení; v dodávce trachea dospělého a 3letého dítěte

## Modely a simulátory pro výuku resuscitace - KPR

### Pokročilá resuscitace - Advanced Life Support - ALS

#### *Intubace u dětí a kojenců*



RA130-0266

#### **RA130-0266**

Pediatrický intubační model - anatomicky přesné torzo pro demonstraci rozdílu mezi anatomii dítěte a dospělého, orální a nasální intubace, ventilace pomocí resuscitační masky a resuscitátoru, manuálně generovaný puls na karotidě



120-0078

RA120-0079

#### **RA120-0079**

Intubační hlava 8-letého dítěte - anatomicky přesné provedení ústní dutiny, jazyk, hrtan, epiglottis, hlasivky, trachea, jícen, oddělené plíce, tímto modelem možno provést upgrade modelu Resusci Junior

#### **RA120-0078**

Intubační hlava - jako model RA120-0079, na podstavci



RA120-0099

#### **RA120-0099**

Intubační a KPR torzo 8letého dítěte - nácvik intubace, ventilace, odsávání, a KPR; realistická anatomie vč. zubů, jazyka, nosohltan, hrtan, epiglottis, arytenoid, hlasivky, trachea, dělené plíce, jícen, a žaludek; hlava RA120-0079



RA120-0033

RA120-0036

#### **RA120-0033**

Intubační hlava kojence - realistické anatomické znaky jako např. hlasivky, glottis, apiglottis, hrtan, trachea, jícen, hlasivky jsou zvýrazněny bílou barvou pro zlepšení názornosti a viditelnosti laryngoskopem

#### **RA120-0036**

Intubační hlava 3-letého dítěte, vlastnosti jako u RA120-0033



RA120-0089

RA120-0091

#### **RA120-0089**

Infant AMT - intubační hlava kojence, realistické anatomické znaky jako např. hlasivky, glottis, apiglottis, hrtan, trachea, jícen, tímto modelem možno provést upgrade modelu Resusci Baby

#### **RA120-0091**

Infant AMT - jako model RA120-0089, na podstavci



RA130-0260

#### **RA130-0260**

Laerdal Neonatal AMT - nácvik intubačních technik novorozence, realistická anatomie, orální a nasální intubace, ventilace resuscitačním vakem, kontrola správného umístění rourky



#### **RA120-0266**

Infant Deluxe - vysoce realistická intubační hlava kojence s novou technologií pokožky, která zabraňuje protřžení dýchacích cest, propouští světlo a vyniká odolností a realističností; zvýrazněné hlasivky, otok jazyka, atd.



RA150-0006

#### **RA150-0006**

Novorozenec - intubační celotělový model novorozence pro nácvik orální a nasální intubace, oddělené plíce, žaludek k indikaci distenze



RA130-0052

#### **RA130-0052**

Laerdal Infant AMT - 3měsíční kojenec pro nácvik základních a pokročilých postupů, realismus zvýšen unikátním materiálem pokožky; realistická anatomie jazyka, orofarynxu a epiglottis, hrtanu, hlasivek a trachea, možnost manévru dle Sellicka, použití laryngeální masky, možnost prověření správného umístění rourky, simulace distenze žaludku



RA110-0034

#### **RA110-0034**

Intubační hlava - model speciálně určený k nácviku endotracheální intubace pro nácvik správné hloubky vsunutí lžice laryngoskopu, úhlu a tlaku při zasouvání lžice



OS160-0059

#### **OS160-0059**

Intubační model novorozence - realistická bežešvá silikonová pokožka a pružné vnitřní materiály, intubace pomocí laryngoskopu, rourek a laryngálních masek, možnost provádět i masáž srdce, vyjmutí cizího předmětu z dýchacích cest, atd.