

## Modely a simulátory pro výuku resuscitace - KPR

Imitace poranění



OS120-0053A

### OS120-0053A

Simulation kit I - základní sada imitací poranění; nejekonomičtější způsob pro simulaci poranění. Opětovně použitelná poranění a doplňitelné příslušenství umožní opakovaný nácvik obvazování a dlahování. Jednotlivé součásti lze doobjednat; možnost simulace např. komplikovaná fraktura holeně s rezervoárem a pumpou, 12 různých samolepících řezných ran a otevřených zlomenin, vosk na simulaci zranění, úlomky plastu pro simulaci uvíznutí skla v ráně, atd.



OS120-0054A

### OS120-0054A

Simulation kit II - sada imitací poranění; obsáhlejší výbava než u Simulation Kit 1, nabízí více komplexních zranění pro vyzkoušení dovedností vyšší úrovně při obvazování a péči o pacienta a to při nízkých počátečních výdajích; simulace např. krvácející poranění s rezervoárem a pumpou, otevřená amputace, otevřená fraktura holeně, otevřená fraktura pažní kosti, poranění hrudníku, střelné zranění na dlaní, atd.



OS120-0056A

### OS120-0056A

Simulation kit III - pokročilá i vojenská sada imitací poranění; krvácející připevnitelná poranění jsou vybavena vakem s rezervoárem a pumpou; simulace např. komplikované fraktury kosti pažní, komplikované fraktury kosti stehenní, různých samolepících simulací zranění.



OS120-0055A

### OS120-0055A

Simulation kit IV - EMT sada imitací poranění skládající se z 95 kusů (36 lacerací a otevřených zlomenin, 6 popálenin, atd.); krvácející připevnitelná poranění jsou vybavena vakem s rezervoárem a pumpou, imitace např. zranění čelisti, břšní zranění s vyhrzlým střevem, poranění hrudníku, komplikované fraktury kosti pažní, komplik. fraktury kosti stehenní, řezná rána čela, amputace nohy, otevřené fraktury holenní kosti, střelná rána na dlaní, popálenina fosforem na ruce, obličej v šoku, 1., 2. a 3. stupeň popálenin obličej, hrudníku, zad, ruky, lokte, atd.



OS120-0099A

### OS120-0099A

Simulation kit V - sada imitací poranění de luxe; tato sada obsahuje 7 krvácejících připevnitelných poranění a 15 nejnovějších nalepovacích poranění. Celá řada příslušenství umožňuje vytvořit 70 individuálních poranění a navíc odborným nalícením lze vytvořit velmi realistické poranění; imitace např. zranění oční bulvy, cizí vyčnívající předmět z těla, vyhrzlé střevo, rozsáhlá lacerace 5 cm, střední lacerace 3 cm, malá lacerace 1 cm, otevřená fraktura holeně, otevřená fraktura pažní kosti, otevřená fraktura stehenní kosti, malá sepse poranění, rozsáhlá sepse poranění, hluboká odřenina 3 x 5 cm, velká hlub. odřenina 8 x 5 cm, rozdrčené chodidlo, popálenina 1., 2. a 3. stupně, malé zranění až do svalů, krvácející připevnitelné poranění s vakem, rezervoárem a pumpou - naražené chodidlo, Proražené lýtko, zlomená klíční kost, komplikovaná fraktura pažní kosti, komplikovaná fraktura holeně, řezná rána na předloktí, vsířel projektilu, atd.

## Modely a simulátory pro výuku resuscitace - KPR

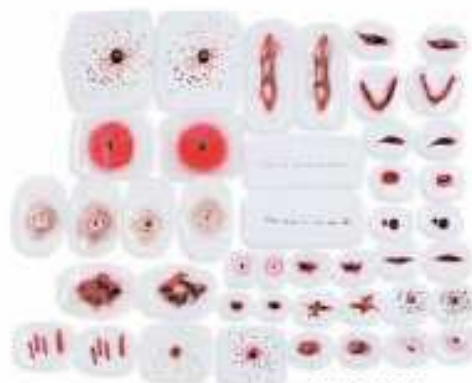
### Imitace poranění



RB120-0802

#### RB120-0802

Imitace poranění - 30ti dílná, obsahuje: infekční onemocnění, řezné rány, střelné poranění od brokovnice zblízka, střelné poranění od brokovnice, středně velké poranění, středně velké poranění kulaté, středně velké poranění roztržité, vstřel kulky, pokousání od psa, řezná rána od jednostranného i oboustranného nože, komplikovaná fraktura paže, výstup kulky, poranění tupým předmětem, zranění šroubovákem, atd.



RB120-0803

#### RB120-0803

Jestliže již máte Simulation Kit, můžete jej rozšířit o Soudní sadu poranění; sada obsahuje 24 kusů poranění: seknutí, střelná rána z brokovnice, středně velké poranění kulaté, středně velké poranění roztržité, střelná rána zblízka, výstup kulky, vstup kulky, zranění šroubovákem, částečné pokousání, úplné pokousání, řezná rána od jednostranného i oboustranného nože, atd.



OS130-1928

#### OS130-1928

Practoplast - sada imitace poranění, 33 poranění, 20 kapslí s imitací krve, krevní pasta, krevní pumpa, lepidlo, špachtlička, lih, barvivo; např. zlomenina čelisti, zlomenina očníce s hematodem, otevřené zlomeniny nosních kůstek, otevřené zlomeniny žeber, řezná rána na břicho, zranění očníce s vytrženým okem, otevřená zlomenina lýtkové kosti, otevřená zlomenina ramenní kosti, kousnutí psa, řezná rána se sklem, řezná rána s kusem kovu, uštknutí hada, řezná rána, atd.

RA130-0296



#### RA130-0296

Trauma Make-Up - sada materiálů pro vytváření realistických poranění, jako je cyanóza a popáleniny. Možno použít na lidech i modelech. Obsahuje: koncentrát simulované krve, šest druhů barviv, modelovací a kytovací vosk, kožní lepidlo, štětce a rozprašovač, pudr, špachtle, taška.



#### RB120-0773

Film o aplikaci imitací poranění - 45 minutový instruktážní DVD film k jednotlivým částem sady imitací poranění a jejich aplikaci.